

Kennzahlen zum Frauenförderungsplan

Bericht 2019

Inhalt

EINLEITUNG	5
1. FRAUENANTEIL IM BUNDESMINISTERIUM FÜR FINANZEN – RESSORT GESAMT	6
1.1. Frauenanteil BMF gesamt je Verwendungsgruppe	6
1.1.1. Frauenanteil BMF gesamt – Höherer Dienst aufgegliedert nach Funktionsgruppen	8
1.1.2. Frauenanteil BMF gesamt – Gehobener Dienst aufgegliedert nach Funktionsgruppen.....	9
1.1.3. Frauenanteil BMF gesamt – Fachdienst aufgegliedert nach Funktionsgruppen	10
2. FRAUENANTEIL ZENTRALLEITUNG UND NACHGEORDNETER BEREICH	11
2.1. Frauenanteil Zentraleitung je Verwendungsgruppe	11
2.2. Frauenanteil nachgeordneter Bereich je Verwendungsgruppe	11
2.2.1. Frauenanteil Bundesfinanzakademie je Verwendungsgruppe	12
2.2.2. Frauenanteil haushaltsführende Stellen Steuer- und Zollverwaltung je Verwendungsgruppe	13
2.2.2.1. Frauenanteil Finanzämter gesamt inklusive FA GVG je Verwendungsgruppe.....	13
2.2.2.2. Frauenanteil Zollämter gesamt je Verwendungsgruppe	14
2.2.2.3. Frauenanteil Großbetriebsprüfung je Verwendungsgruppe.....	14
2.2.2.4. Frauenanteil Steuerfahndung je Verwendungsgruppe.....	15
2.2.2.5. Frauenanteil Finanzpolizei je Verwendungsgruppe	15
2.2.3. Frauenanteil Steuer- und Zollkoordination je Verwendungsgruppe	16
2.2.4. Frauenanteil Bundesfinanzgericht je Verwendungsgruppe	17
2.2.5. Frauenanteil Finanzprokuratur je Verwendungsgruppe	17
3. FRAUENANTEIL LEITUNGSFUNKTIONEN	18
3.1. Frauenanteil Leitungsfunktionen BMF gesamt	18
3.2. Frauenanteil Leitungsfunktionen Zentralstelle	19
3.3. Frauenanteil Leitungsfunktionen nachgeordneter Bereich – haushaltsführende Stellen Steuer- und Zollverwaltung.....	20
3.3.1. Frauenanteil Leitungsfunktionen Finanzämter	20
3.3.2. Frauenanteil Leitungsfunktionen Zollämter.....	22
3.3.3. Frauenanteil Leitungsfunktionen Großbetriebsprüfung	23
3.3.4. Frauenanteil Leitungsfunktionen Steuerfahndung	24
3.3.5. Frauenanteil Leitungsfunktionen Finanzpolizei	25

4. TEILZEITBESCHÄFTIGUNG IM BUNDESMINISTERIUM FÜR FINANZEN	27
4.1. Frauenanteil Teilzeitbeschäftigung	27
4.2. Teilzeitbeschäftigung je Verwendungsgruppe	27
4.3. Leitungsfunktionen/höhere Funktionen in Teilzeitbeschäftigung	29

Einleitung

Das Ziel der Gleichstellung von Frauen und Männern ist in Art 7 des Bundes-Verfassungsgesetzes verankert. Um zunächst die Gleichbehandlung von Frauen und Männern und später auch die Gleichbehandlung ohne Unterschied der ethnischen Zugehörigkeit, der Religion, der Weltanschauung, des Alters oder der sexuellen Orientierung umzusetzen, trat das Bundes-Gleichbehandlungsgesetz (B-GIBG) vor 25 Jahren in Kraft.

Das Bundesministerium für Finanzen bekennt sich in seinem Frauenförderungsplan zu einer aktiven Gleichbehandlungs- und Gleichstellungspolitik, um die Chancengleichheit für Frauen und Männer zu gewährleisten. Ursprünglich wurde als Ziel eine 40%ige Frauenquote eingeführt, die ab 2012 auf 50% angehoben wurde. Diese Zielvorgabe soll dazu beitragen, die Unterrepräsentation von Frauen in unterschiedlichen Verwendungs- und Funktionsgruppengruppen sowie Führungsfunktionen zu beseitigen.

Ziele des Frauenförderungsplanes sind unter anderen

- Förderung der Anliegen und Unterstützung von Maßnahmen zur Frauenförderung unter den Mitarbeiterinnen und Mitarbeitern, insbesondere den Führungskräften
- Die Förderung der gleichberechtigten Repräsentanz der Frauen in allen Entscheidungsstrukturen, Kommissionen, Gremien, Podien und Delegationen
- Die Anhebung des Frauenanteils in Führungspositionen
- Wahrnehmung der Vorbildfunktion und einer aktiven Rolle durch das Finanzressort bei der Vertretung der Gleichbehandlungsthematik nach außen

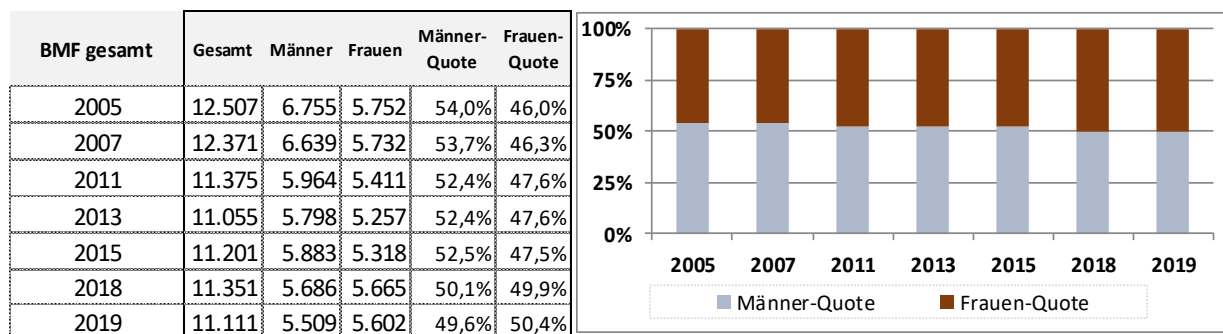
Maßnahmen des Frauenförderungsplanes sind unter anderen

- Bevorzugte Aufnahme und Bevorzugung beim beruflichen Aufstieg von Frauen nach § 11 b und c des B-GIBG, wenn diese mindestens gleich geeignet sind wie der bestgeeignete männliche Mitbewerber und die Quote von 50% nicht erreicht ist.
Dienstgebervertreter/innen haben die **Dienstplicht** auf eine Beseitigung einer bestehenden Unterrepräsentation von Frauen hinzuwirken (Frauenförderungsgebot)
- Bewerbungen von karenzierten Bediensteten sind gleichrangig mit anderen Bewerbungen zu berücksichtigen
- Bestehende Unterschiede in den Arbeitsbedingungen für Männer und Frauen sind zu beseitigen
- Das Finanzressort überprüft alle von ihm gesetzten Handlungen permanent auf mögliche geschlechterspezifische Auswirkungen, um Diskriminierung zu vermeiden (Gender Mainstreaming)

Die folgenden Kennzahlen sollen ersichtlich machen, ob die Ziele des Frauenförderungsplanes erreicht wurden oder ob weitere Maßnahmen zur Zielerreichung erforderlich sind.

1. Frauenanteil¹ im Bundesministerium für Finanzen – Ressort gesamt

Beim Bundesministerium für Finanzen sind zum Stichtag 31.12.2019 insgesamt 11.111 Dienstnehmerinnen und Dienstnehmer beschäftigt, davon 5.602 weibliche und 5.509 männliche Bedienstete. Der Anteil der Frauen an der Gesamtbeschäftigtenzahl lag zum 31.12.2019 bei insgesamt 50,4% und zeigt gegenüber dem Wert vom Vorjahr einen Anstieg von 0,5%, der vor allem durch Neuaufnahmen von überwiegend weiblichen Bediensteten verursacht ist. Die Entwicklung seit 2005 zeigt – trotz sinkender Beschäftigungszahlen – eine Steigerung der Frauenquote von 46% im Jahr 2005 auf 50,4% im Jahr 2019.



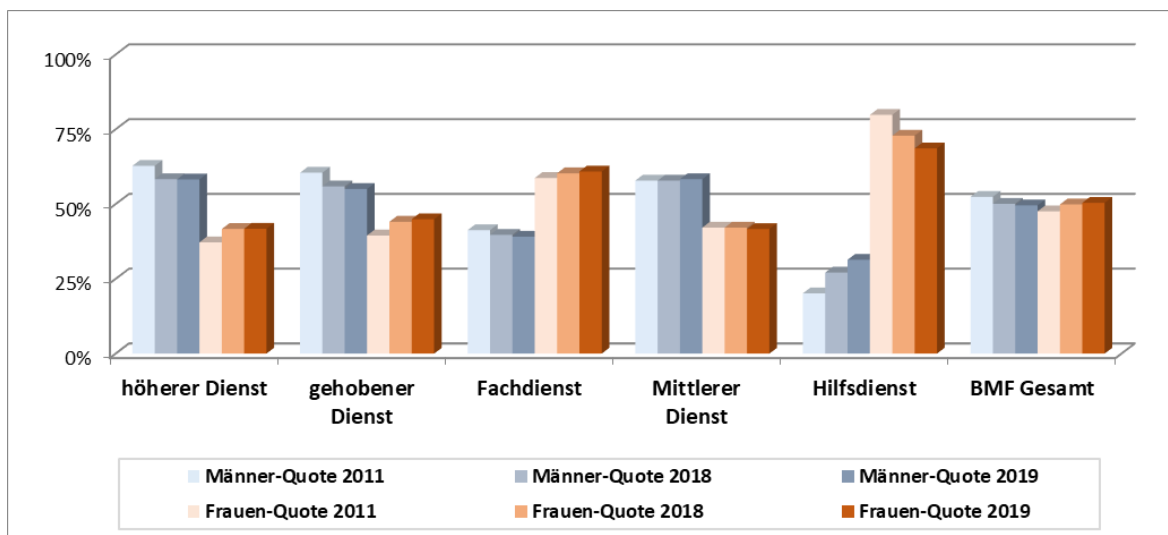
1.1. Frauenanteil BMF gesamt je Verwendungsgruppe

Die nachfolgende Übersicht zum Stichtag 31.12.2019 gliedert die Frauen-/Männeranteile des gesamten Ressorts nach Verwendungsgruppen auf.

BMF Gesamt	2011					2018					2019				
	Gesamt	Männer	Frauen	Männer-Quote	Frauen-Quote	Gesamt	Männer	Frauen	Männer-Quote	Frauen-Quote	Gesamt	Männer	Frauen	Männer-Quote	Frauen-Quote
höherer Dienst	1.456	914	542	62,8%	37,2%	1.780	1.038	742	58,3%	41,7%	1.775	1.034	741	58,3%	41,7%
gehobener Dienst	4.959	3.000	1.959	60,5%	39,5%	5.125	2.865	2.260	55,9%	44,1%	5.047	2.779	2.268	55,1%	44,9%
Fachdienst	4.624	1.908	2.716	41,3%	58,7%	4.247	1.686	2.561	39,7%	60,3%	4.118	1.610	2.508	39,1%	60,9%
Mittlerer Dienst	197	114	83	57,9%	42,1%	140	81	59	57,9%	42,1%	120	70	50	58,3%	41,7%
Hilfssdienst	139	28	111	20,1%	79,9%	59	16	43	27,1%	72,9%	51	16	35	31,4%	68,6%
BMF Gesamt	11.375	5.964	5.411	52,4%	47,6%	11.351	5.686	5.665	50,1%	49,9%	11.111	5.509	5.602	49,6%	50,4%

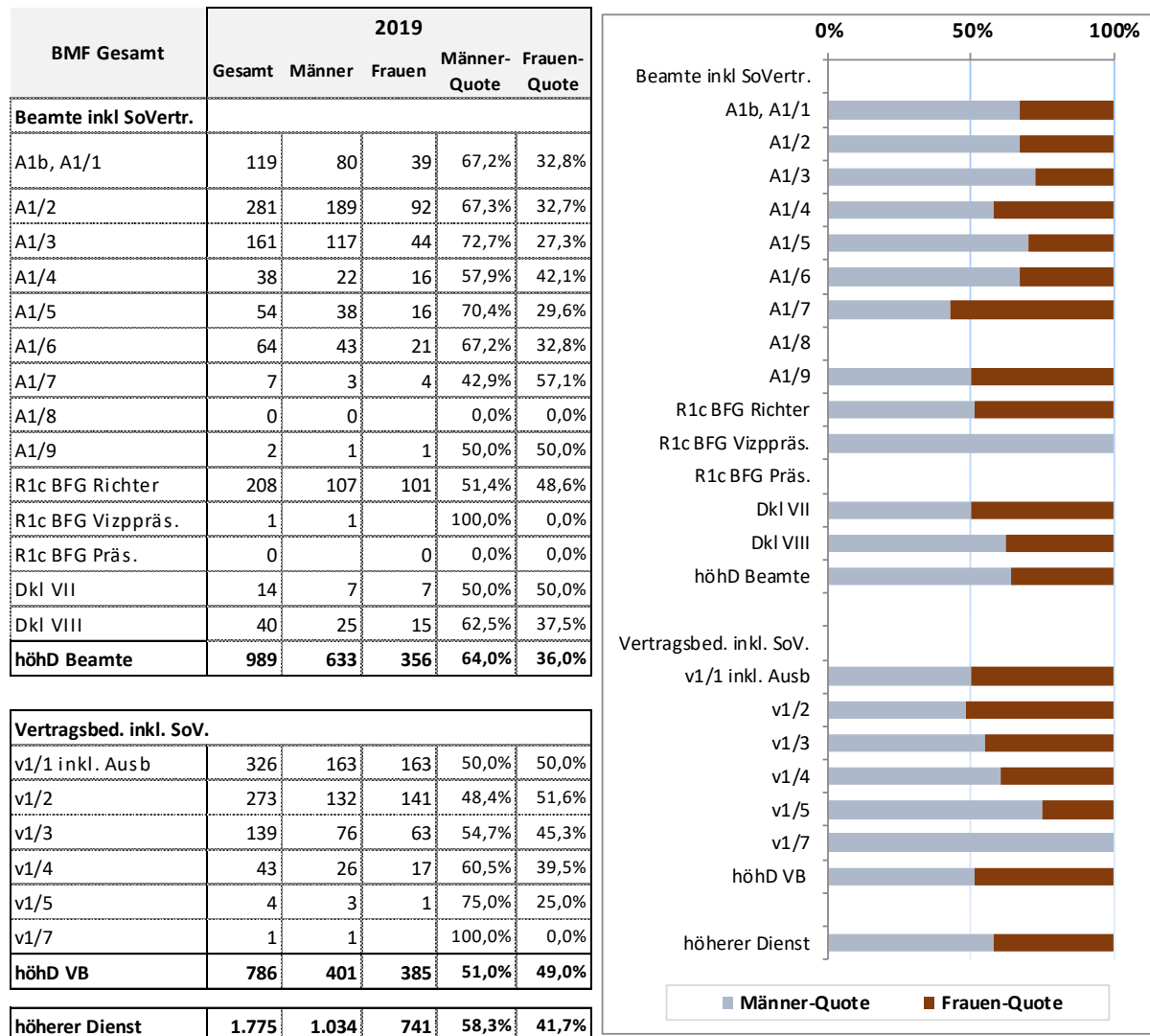
Der hohe Frauenanteil von 50,4% ergibt sich vor allem durch die Frauenquote von 60,9% im Fachdienst. Im höheren Dienst bzw. gehobenen Dienst liegen die Frauenquoten mit 41,7 % bzw. 44,9 % weiterhin unter der Zielquote von 50%, allerdings zeigt sich gegenüber 2011 ein deutlicher Anstieg.

¹ Basis-Auswertungen MIS/PM-SAP vom 27.2.2020 für 2018 und 2019, 8.1.2018 für 2016 und 2017, 26.1.2016 für 2014 und 2015, vom 8.7.2014 für 2013 und 2012 sowie vom 13.4.2013 für 2011 und 2012 durch BMF-Abt I/1; Beschäftigtendaten 2005 – 2009 aus Statistik Frauenförderungsplan; Ermittlungen und Analysen durch Arbeitsgruppe für Gleichbehandlungsfragen

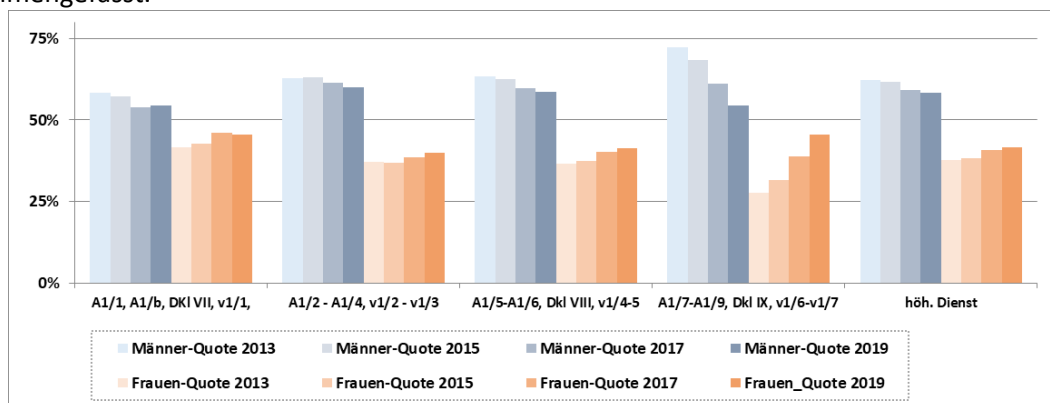


1.1.1. Frauenanteil BMF gesamt – Höherer Dienst aufgegliedert nach Funktionsgruppen

Im Folgenden sind die Frauen-/Männerquoten des BMF gesamt höheren Dienstes aufgegliedert nach Verwendungsgruppen dargestellt:



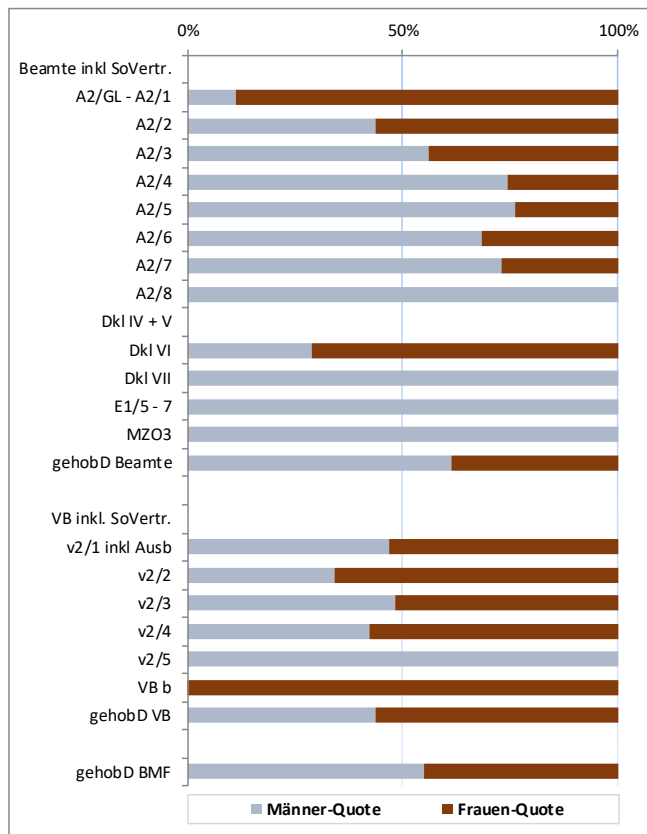
Um einen besseren Überblick zu erreichen, sind im nachfolgenden Diagramm die Verwendungsgruppen, Dienstklassen der Beamten sowie Vertragsbediensteten in Gruppen zusammengefasst.



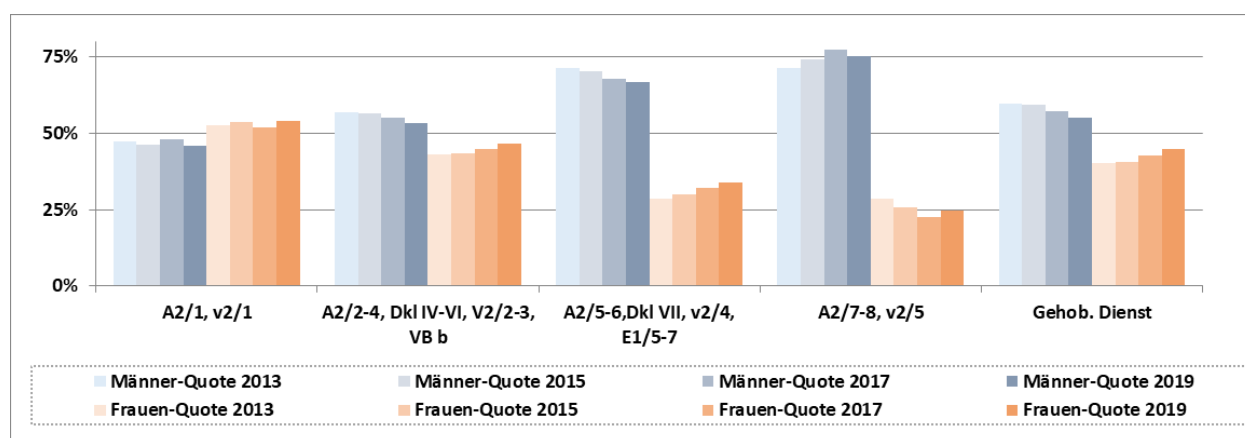
1.1.2. Frauenanteil BMF gesamt – Gehobener Dienst aufgliedert nach Funktionsgruppen

Im Folgenden sind die Frauen-/Männerquoten des BMF des gehobenen Dienstes insgesamt und aufgliedert nach Verwendungsgruppen dargestellt:

BMF Gesamt	2019				
	Gesamt	Männer	Frauen	Männer-Quote	Frauen-Quote
Beamte inkl SoVertr.					
A2/GL - A2/1	18	2	16	11,1%	88,9%
A2/2	439	191	248	43,5%	56,5%
A2/3	1.200	673	527	56,1%	43,9%
A2/4	673	500	173	74,3%	25,7%
A2/5	147	112	35	76,2%	23,8%
A2/6	663	453	210	68,3%	31,7%
A2/7	52	38	14	73,1%	26,9%
A2/8	2	2		100,0%	0,0%
Dkl IV + V	0	0	0	0,0%	0,0%
Dkl VI	38	11	27	28,9%	71,1%
Dkl VII	3	3		100,0%	0,0%
E1/5 - 7	1	1		100,0%	0,0%
MZO3	1	1		100,0%	0,0%
gehobD Beamte	3.237	1.987	1.250	61,4%	38,6%
VB inkl. SoVertr.					
v2/1 inkl Ausb	618	290	328	46,9%	53,1%
v2/2	471	161	310	34,2%	65,8%
v2/3	601	286	308	47,6%	51,2%
v2/4	116	52	71	44,8%	61,2%
v2/5	3	3	0	100,0%	0,0%
VB b	1		1	0,0%	100,0%
gehobD VB	1.810	792	1.018	43,8%	56,2%
gehobD BMF	5.047	2.779	2.268	55,1%	44,9%



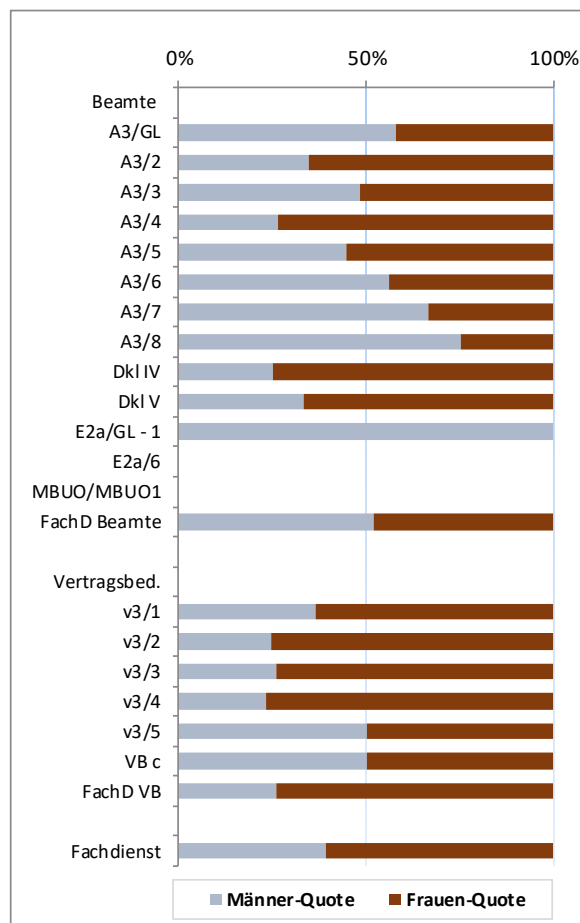
Um einen besseren Überblick zu erreichen, sind im nachfolgenden Diagramm die Verwendungsgruppen, Dienstklassen der Beamten sowie Vertragsbediensteten in Gruppen zusammengefasst.



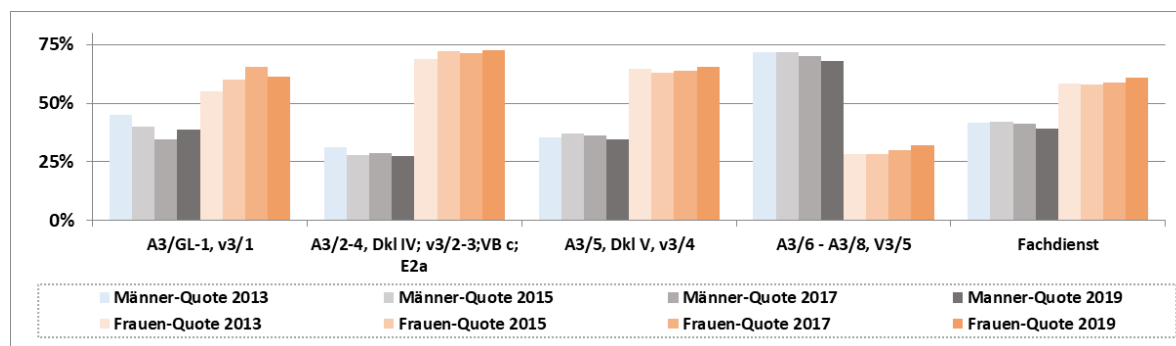
1.1.3. Frauenanteil BMF gesamt – Fachdienst aufgedgliedert nach Funktionsgruppen

Im Folgenden sind die Frauen-/Männerquoten des BMF des Fachdienstes insgesamt und aufgedgliedert nach Funktionsgruppen² dargestellt:

BMF Gesamt	2019				
	Gesamt	Männer	Frauen	Männer-Quote	Frauen-Quote
Beamte					
A3/GL	31	18	13	58,1%	41,9%
A3/2	29	10	19	34,5%	65,5%
A3/3	33	16	17	48,5%	51,5%
A3/4	19	5	14	26,3%	73,7%
A3/5	1.294	579	715	44,7%	55,3%
A3/6	252	142	110	56,3%	43,7%
A3/7	3	2	1	66,7%	33,3%
A3/8	404	304	100	75,2%	24,8%
Dkl IV	8	2	6	25,0%	75,0%
Dkl V	6	2	4	33,3%	66,7%
E2a/GL - 1	1	1		100,0%	0,0%
E2a/6					
MBUO/MBUO1					
FachD Beamte	2.080	1.081	999	52,0%	48,0%
Vertragsbed.					
v3/1	314	115	199	36,6%	63,4%
v3/2	294	73	221	24,8%	75,2%
v3/3	234	61	173	26,1%	73,9%
v3/4	1.186	275	911	23,2%	76,8%
v3/5	2	1	1	50,0%	50,0%
VB c	6	3	3	50,0%	50,0%
FachD VB	2.036	528	1.508	25,9%	74,1%
Fachdienst	4.116	1.609	2.507	39,1%	60,9%



Um einen besseren Überblick zu erreichen, sind im nachfolgenden Diagramm die Verwendungsgruppen, Dienstklassen der Beamten sowie Vertragsbediensteten in Gruppen zusammengefasst.



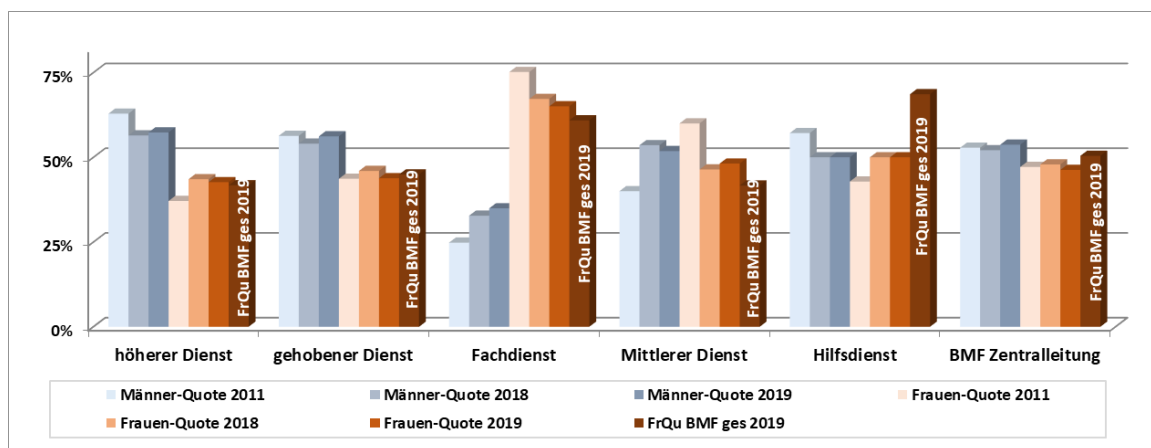
² ohne handwerklichen Dienst

2. Frauenanteil Zentralleitung und nachgeordneter Bereich

2.1. Frauenanteil Zentralleitung je Verwendungsgruppe

Die nachfolgende Übersicht zum Stichtag 31.12.2019 gliedert die Frauen-/Männeranteile der Zentralleitung nach Verwendungsgruppen auf:

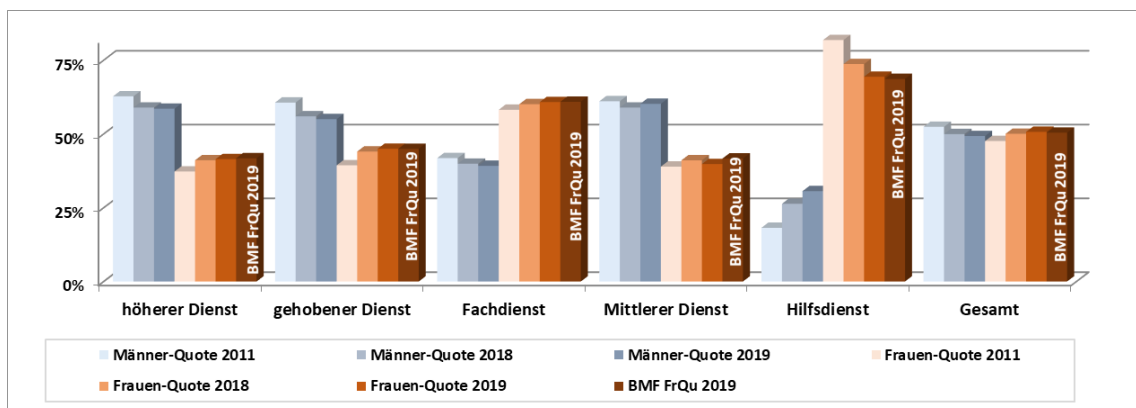
BMF Zentralleitung	2011					2018					2019					Frauen-Quote BMF ges.
	Gesamt	Männer	Frauen	Männer-Quote	Frauen-Quote	Gesamt	Männer	Frauen	Männer-Quote	Frauen-Quote	Gesamt	Männer	Frauen	Männer-Quote	Frauen-Quote	
höherer Dienst	396	249	147	62,9%	37,1%	441	249	192	56,5%	43,5%	429	246	183	57,3%	42,7%	41,7%
gehobener Dienst	158	89	69	56,3%	43,7%	174	94	80	54,0%	46,0%	178	100	78	56,2%	43,8%	44,9%
Fachdienst	149	37	112	24,8%	75,2%	119	39	80	32,8%	67,2%	103	36	67	35,0%	65,0%	60,9%
Mittlerer Dienst	30	12	18	40,0%	60,0%	28	15	13	53,6%	46,4%	27	14	13	51,9%	48,1%	41,7%
Hilfsdienst	7	4	3	57,1%	42,9%	2	1	1	50,0%	50,0%	2	1	1	50,0%	50,0%	68,6%
BMF Zentralleitung	740	391	349	52,8%	47,2%	764	398	366	52,1%	47,9%	739	397	342	53,7%	46,3%	50,4%



2.2. Frauenanteil nachgeordneter Bereich je Verwendungsgruppe

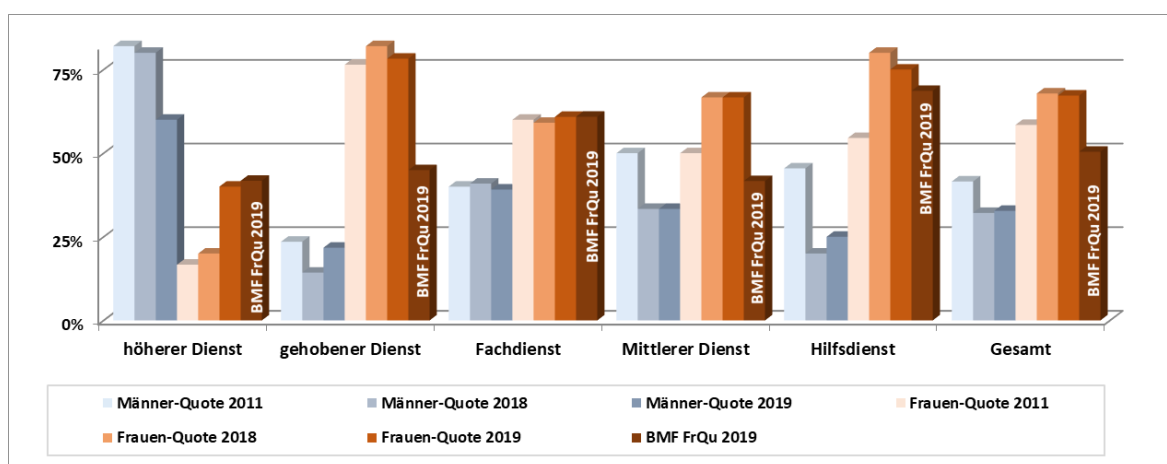
Die nachfolgende Übersicht zum Stichtag 31.12.2019 gliedert die Frauen-/Männeranteile des nachgeordneten Bereiches nach Verwendungsgruppen auf:

nachgeordneter Bereich	2011					2018					2019					Frauen-Quote BMF ges.
	Gesamt	Männer	Frauen	Männer-Quote	Frauen-Quote	Gesamt	Männer	Frauen	Männer-Quote	Frauen-Quote	Gesamt	Männer	Frauen	Männer-Quote	Frauen-Quote	
höherer Dienst	1.060	665	395	62,7%	37,3%	1.339	789	550	58,9%	41,1%	1.346	788	558	58,5%	41,5%	41,7%
gehobener Dienst	4.801	2.911	1.890	60,6%	39,4%	4.951	2.771	2.180	56,0%	44,0%	4.869	2.679	2.190	55,0%	45,0%	44,9%
Fachdienst	4.475	1.871	2.604	41,8%	58,2%	4.128	1.647	2.481	39,9%	60,1%	4.015	1.574	2.441	39,2%	60,8%	60,9%
Mittlerer Dienst	167	102	65	61,1%	38,9%	112	66	46	58,9%	41,1%	93	56	37	60,2%	39,8%	41,7%
Hilfsdienst	132	24	108	18,2%	81,8%	57	15	42	26,3%	73,7%	49	15	34	30,6%	69,4%	68,6%
Gesamt	10.635	5.573	5.062	52,4%	47,6%	10.587	5.288	5.299	49,9%	50,1%	10.372	5.112	5.260	49,3%	50,7%	50,4%



2.2.1. Frauenanteil Bundesfinanzakademie je Verwendungsgruppe

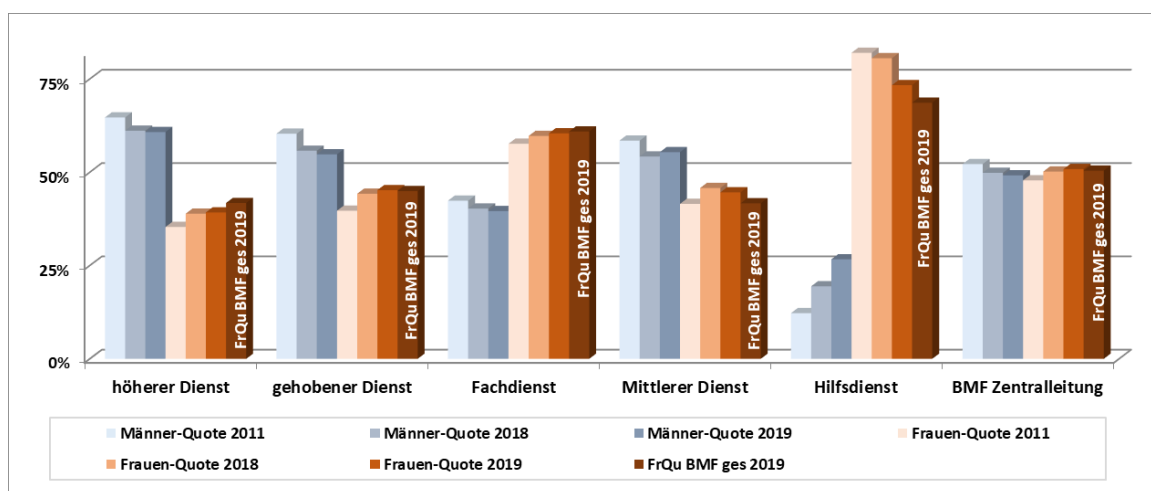
Bundesfinanzakademie	2011					2018					2019					Frauen-Quote BMF ges.
	Gesamt	Männer	Frauen	Männer-Quote	Frauen-Quote	Gesamt	Männer	Frauen	Männer-Quote	Frauen-Quote	Gesamt	Männer	Frauen	Männer-Quote	Frauen-Quote	
höherer Dienst	6	5	1	83,3%	16,7%	5	4	1	80,0%	20,0%	5	3	2	60,0%	40,0%	41,7%
gehobener Dienst	17	4	13	23,5%	76,5%	21	3	18	14,3%	85,7%	23	5	18	21,7%	78,3%	44,9%
Fachdienst	25	10	15	40,0%	60,0%	22	9	13	40,9%	59,1%	23	9	14	39,1%	60,9%	60,9%
Mittlerer Dienst	6	3	3	50,0%	50,0%	3	1	2	33,3%	66,7%	3	1	2	33,3%	66,7%	41,7%
Hilfsdienst	11	5	6	45,5%	54,5%	5	1	4	20,0%	80,0%	4	1	3	25,0%	75,0%	68,6%
Gesamt	65	27	38	41,5%	58,5%	56	18	38	32,1%	67,9%	58	19	39	32,8%	67,2%	50,4%



2.2.2. Frauenanteil haushaltsführende Stellen Steuer- und Zollverwaltung je Verwendungsgruppe

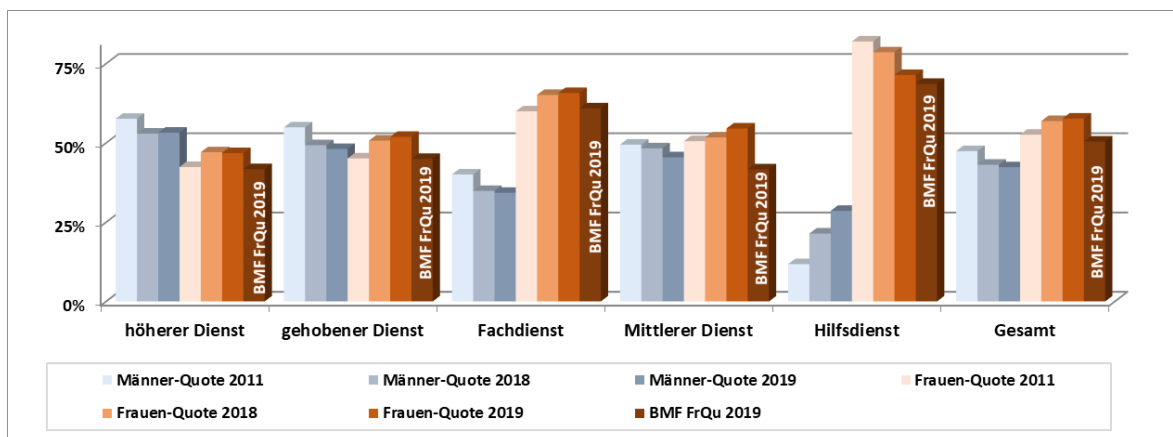
Die nachfolgende Übersicht zum Stichtag 31.12.2019 gliedert die Frauen-/Männeranteile der haushaltsführenden Stellen Steuer- und Zollverwaltung nach Verwendungsgruppen auf.

hhfst Steuer- und Zollverwaltung	2011					2018					2019					Frauen-Quote BMF ges.
	Gesamt	Männer	Frauen	Männer-Quote	Frauen-Quote	Gesamt	Männer	Frauen	Männer-Quote	Frauen-Quote	Gesamt	Männer	Frauen	Männer-Quote	Frauen-Quote	
höherer Dienst	668	432	236	64,7%	35,3%	926	566	360	61,1%	38,9%	938	570	368	60,8%	39,2%	41,7%
gehobener Dienst	4.486	2.706	1.780	60,3%	39,7%	4.715	2.629	2.086	55,8%	44,2%	4.635	2.540	2.095	54,8%	45,2%	44,9%
Fachdienst	4.253	1.802	2.451	42,4%	57,6%	3.943	1.588	2.355	40,3%	59,7%	3.833	1.517	2.316	39,6%	60,4%	60,9%
Mittlerer Dienst	118	69	49	58,5%	41,5%	83	45	38	54,2%	45,8%	65	36	29	55,4%	44,6%	41,7%
Hilfsdienst	98	12	86	12,2%	87,8%	36	7	29	19,4%	80,6%	30	8	22	26,7%	73,3%	68,6%
BMF Zentralleitung	9.623	5.021	4.602	52,2%	47,8%	9.703	4.835	4.868	49,8%	50,2%	9.501	4.671	4.830	49,2%	50,8%	50,4%



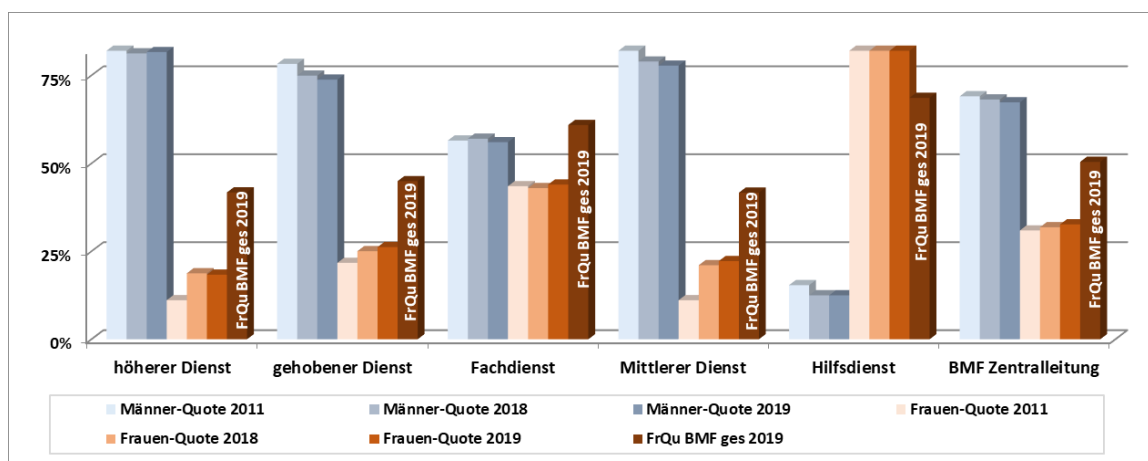
2.2.2.1. Frauenanteil Finanzämter gesamt inklusive FA GVG je Verwendungsgruppe

Finanzämter inkl. FA GVG	2011					2018					2019					Frauen-Quote BMF ges.
	Gesamt	Männer	Frauen	Männer-Quote	Frauen-Quote	Gesamt	Männer	Frauen	Männer-Quote	Frauen-Quote	Gesamt	Männer	Frauen	Männer-Quote	Frauen-Quote	
höherer Dienst	335	193	142	57,6%	42,4%	425	225	200	52,9%	47,1%	419	223	196	53,2%	46,8%	41,7%
gehobener Dienst	3.343	1.835	1.508	54,9%	45,1%	3.475	1.712	1.763	49,3%	50,7%	3.390	1.630	1.760	48,1%	51,9%	44,9%
Fachdienst	3.478	1.393	2.085	40,1%	59,9%	3.058	1.066	1.992	34,9%	65,1%	2.971	1.018	1.953	34,3%	65,7%	60,9%
Mittlerer Dienst	91	45	46	49,5%	50,5%	58	28	30	48,3%	51,7%	44	20	24	45,5%	54,5%	41,7%
Hilfsdienst	85	10	75	11,8%	88,2%	28	6	22	21,4%	78,6%	21	6	15	28,6%	71,4%	68,6%
Gesamt	7.332	3.476	3.856	47,4%	52,6%	7.044	3.037	4.007	43,1%	56,9%	6.845	2.897	3.948	42,3%	57,7%	50,4%



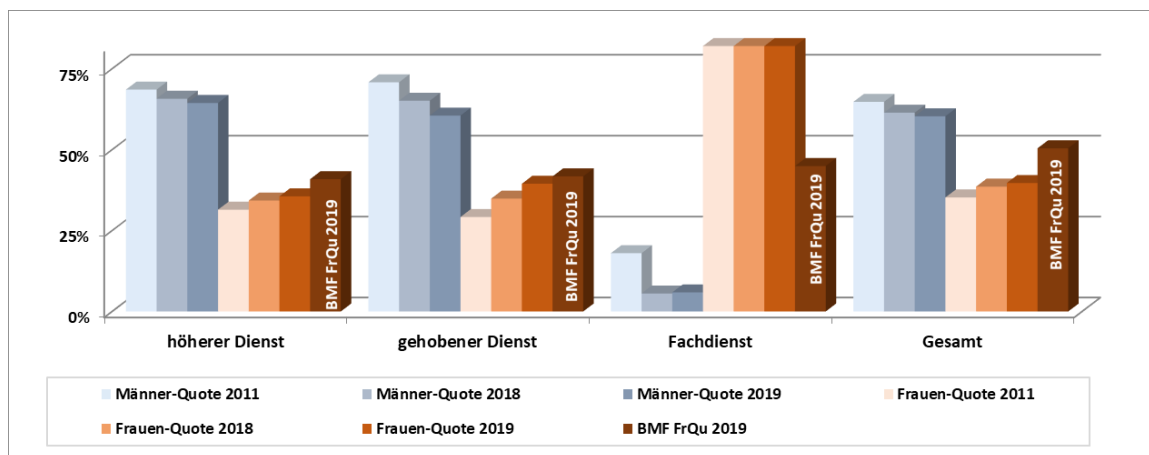
2.2.2.2. Frauenanteil Zollämter gesamt je Verwendungsgruppe

Zollämter	2011					2018					2019					Frauen-Quote BMF ges.
	Gesamt	Männer	Frauen	Männer-Quote	Frauen-Quote	Gesamt	Männer	Frauen	Männer-Quote	Frauen-Quote	Gesamt	Männer	Frauen	Männer-Quote	Frauen-Quote	
höherer Dienst	45	40	5	88,9%	11,1%	48	39	9	81,3%	18,8%	49	40	9	81,6%	18,4%	41,7%
gehobener Dienst	847	663	184	78,3%	21,7%	890	667	223	74,9%	25,1%	893	659	234	73,8%	26,2%	44,9%
Fachdienst	678	383	295	56,5%	43,5%	577	329	248	57,0%	43,0%	548	307	241	56,0%	44,0%	60,9%
Mittlerer Dienst	27	24	3	88,9%	11,1%	19	15	4	78,9%	21,1%	18	14	4	77,8%	22,2%	41,7%
Hilfsdienst	13	2	11	15,4%	84,6%	8	1	7	12,5%	87,5%	8	1	7	12,5%	87,5%	68,6%
BMF Zentralleitung	1.610	1.112	498	69,1%	30,9%	1.542	1.051	491	68,2%	31,8%	1.516	1.021	495	67,3%	32,7%	50,4%



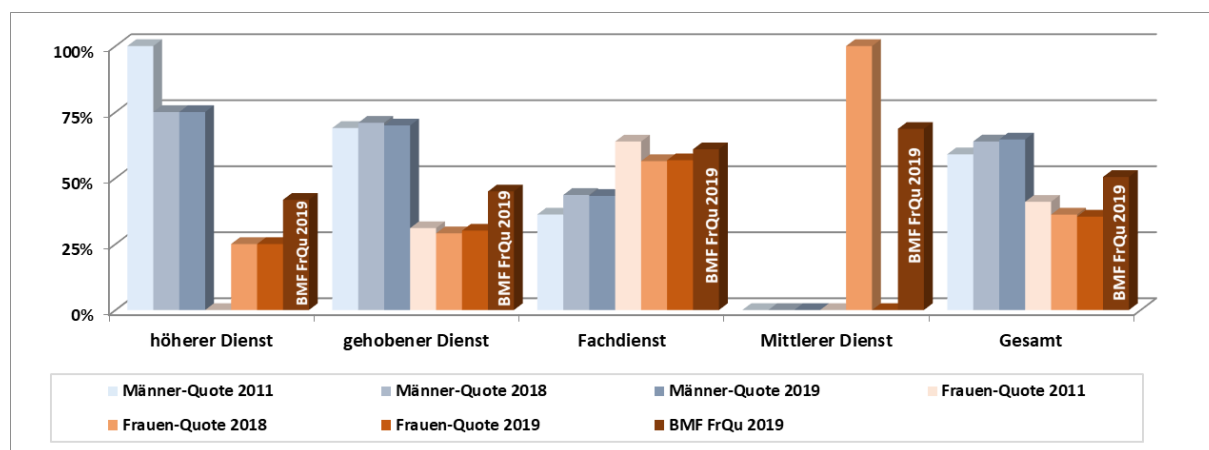
2.2.2.3. Frauenanteil Großbetriebsprüfung je Verwendungsgruppe

Großbetriebsprüfung	2011					2018					2019					Frauen-Quote BMF ges.
	Gesamt	Männer	Frauen	Männer-Quote	Frauen-Quote	Gesamt	Männer	Frauen	Männer-Quote	Frauen-Quote	Gesamt	Männer	Frauen	Männer-Quote	Frauen-Quote	
höherer Dienst	283	194	89	68,6%	31,4%	429	282	147	65,7%	34,3%	447	288	159	64,4%	35,6%	40,9%
gehobener Dienst	209	148	61	70,8%	29,2%	43	28	15	65,1%	34,9%	38	23	15	60,5%	39,5%	41,7%
Fachdienst	50	9	41	18,0%	82,0%	36	2	34	5,6%	94,4%	34	2	32	5,9%	94,1%	44,9%
Gesamt	542	351	191	64,8%	35,2%	508	312	196	61,4%	38,6%	519	313	206	60,3%	39,7%	50,4%



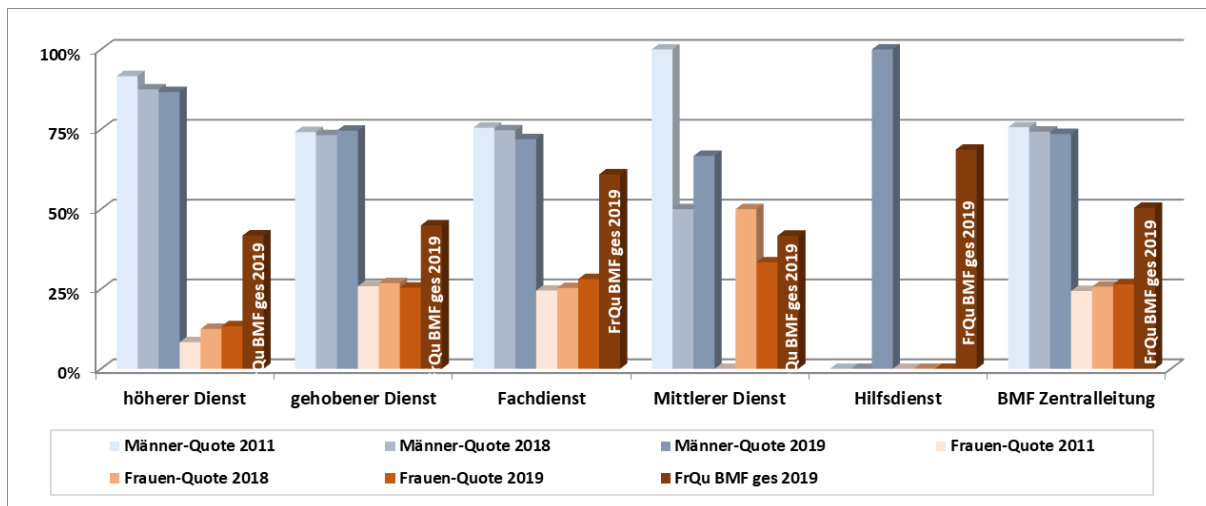
2.2.2.4. Frauenanteil Steuerfahndung je Verwendungsgruppe

Steuerfahndung	2011					2018					2019					Frauen-Quote BMF ges.
	Gesamt	Männer	Frauen	Männer-Quote	Frauen-Quote	Gesamt	Männer	Frauen	Männer-Quote	Frauen-Quote	Gesamt	Männer	Frauen	Männer-Quote	Frauen-Quote	
höherer Dienst	5	5	0	100,0%	0,0%	8	6	2	75,0%	25,0%	8	6	2	75,0%	25,0%	41,7%
gehobener Dienst	87	60	27	69,0%	31,0%	117	83	34	70,9%	29,1%	133	93	40	69,9%	30,1%	44,9%
Fachdienst	47	17	30	36,2%	63,8%	39	17	22	43,6%	56,4%	37	16	21	43,2%	56,8%	60,9%
Mittlerer Dienst	0	0	0	0,0%	0,0%	2	0	2	0,0%	100,0%	0	0	0	0,0%	0,0%	68,6%
Gesamt	139	82	57	59,0%	41,0%	166	106	60	63,9%	36,1%	178	115	63	64,6%	35,4%	50,4%



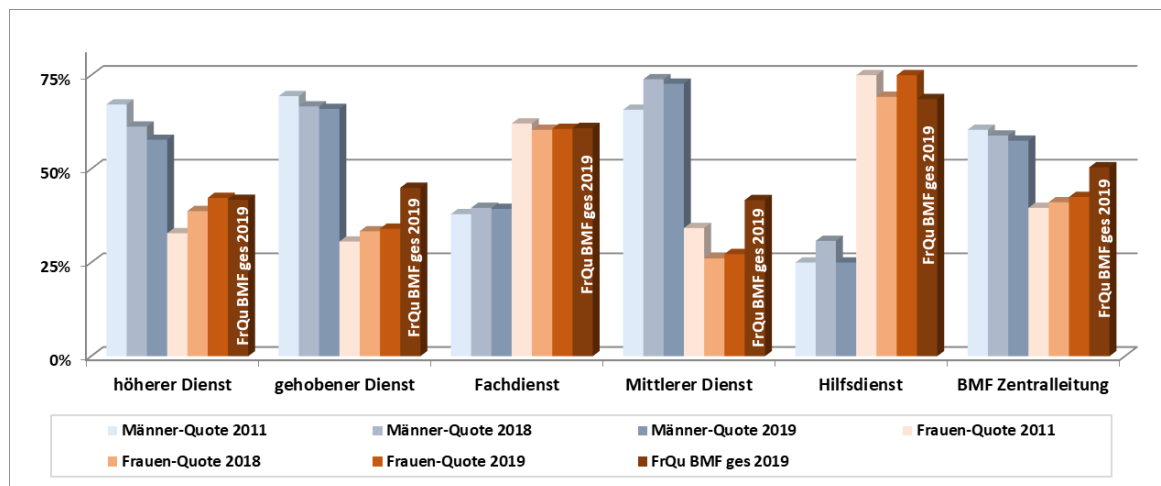
2.2.2.5. Frauenanteil Finanzpolizei je Verwendungsgruppe

Finanzpolizei	2011					2018					2019					Frauen-Quote BMF ges.
	Gesamt	Männer	Frauen	Männer-Quote	Frauen-Quote	Gesamt	Männer	Frauen	Männer-Quote	Frauen-Quote	Gesamt	Männer	Frauen	Männer-Quote	Frauen-Quote	
höherer Dienst	12	11	1	91,7%	8,3%	16	14	2	87,5%	12,5%	15	13	2	86,7%	13,3%	41,7%
gehobener Dienst	174	129	45	74,1%	25,9%	190	139	51	73,2%	26,8%	181	135	46	74,6%	25,4%	44,9%
Fachdienst	200	151	49	75,5%	24,5%	233	174	59	74,7%	25,3%	242	174	68	71,9%	28,1%	60,9%
Mittlerer Dienst	4	4	0	100,0%	0,0%	4	2	2	50,0%	50,0%	3	2	1	66,7%	33,3%	41,7%
Hilfsdienst	0	0	0	0,0%	0,0%	0	0	0	0,0%	0,0%	1	1	0	100,0%	0,0%	68,6%
BMF Zentralleitung	390	295	95	75,6%	24,4%	443	329	114	74,3%	25,7%	442	325	117	73,5%	26,5%	50,4%



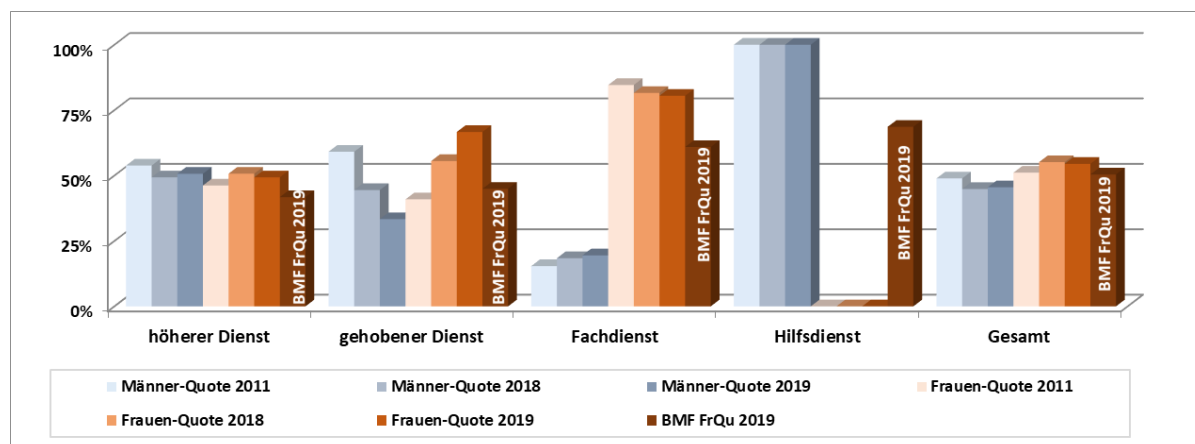
2.2.3. Frauenanteil Steuer- und Zollkoordination je Verwendungsgruppe

Steuer- und Zollkoordination	2011					2018					2019					Frauen-Quote BMF ges.
	Gesamt	Männer	Frauen	Männer-Quote	Frauen-Quote	Gesamt	Männer	Frauen	Männer-Quote	Frauen-Quote	Gesamt	Männer	Frauen	Männer-Quote	Frauen-Quote	
höherer Dienst	131	88	43	67,2%	32,8%	142	87	55	61,3%	38,7%	142	82	60	57,7%	42,3%	41,7%
gehobener Dienst	268	186	82	69,4%	30,6%	198	132	66	66,7%	33,3%	194	128	66	66,0%	34,0%	44,9%
Fachdienst	124	47	77	37,9%	62,1%	96	38	58	39,6%	60,4%	89	35	54	39,3%	60,7%	60,9%
Mittlerer Dienst	38	25	13	65,8%	34,2%	23	17	6	73,9%	26,1%	22	16	6	72,7%	27,3%	41,7%
Hilfsdienst	20	5	15	25,0%	75,0%	13	4	9	30,8%	69,2%	12	3	9	25,0%	75,0%	68,6%
BMF Zentralleitung	581	351	230	60,4%	39,6%	472	278	194	58,9%	41,1%	459	264	195	57,5%	42,5%	50,4%



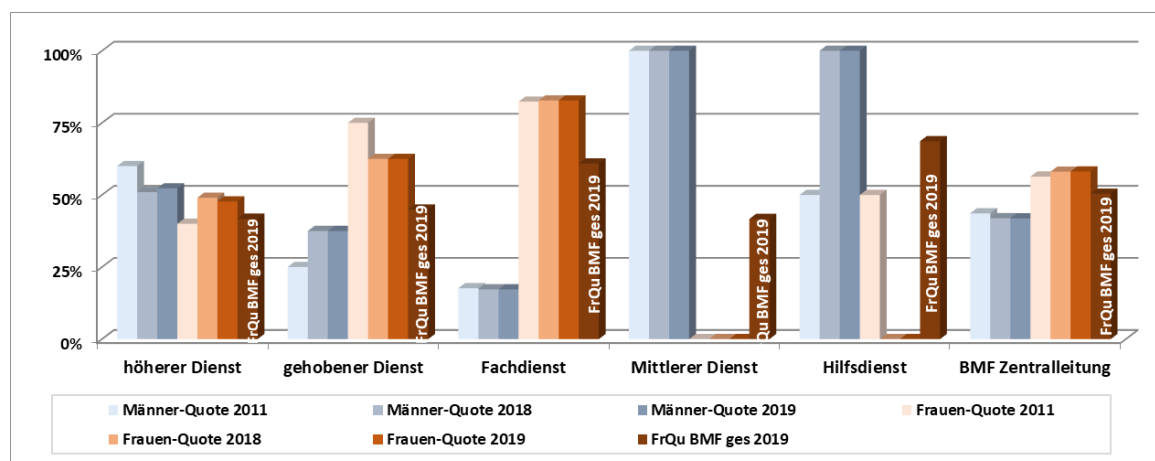
2.2.4. Frauenanteil Bundesfinanzgericht je Verwendungsgruppe

Bundes- finanzgericht	2011					2018					2019					Frauen- Quote BMF ges.
	Gesamt	Männer	Frauen	Männer- Quote	Frauen- Quote	Gesamt	Männer	Frauen	Männer- Quote	Frauen- Quote	Gesamt	Männer	Frauen	Männer- Quote	Frauen- Quote	
höherer Dienst	210	113	97	53,8%	46,2%	215	106	109	49,3%	50,7%	217	110	107	50,7%	49,3%	41,7%
gehobener Dienst	22	13	9	59,1%	40,9%	9	4	5	44,4%	55,6%	9	3	6	33,3%	66,7%	44,9%
Fachdienst	39	6	33	15,4%	84,6%	38	7	31	18,4%	81,6%	41	8	33	19,5%	80,5%	60,9%
Hilfsdienst	1	1	0	100,0%	0,0%	1	1		100,0%	0,0%	1	1		100,0%	0,0%	68,6%
Gesamt	272	133	139	48,9%	51,1%	263	118	145	44,9%	55,1%	268	122	146	45,5%	54,5%	50,4%



2.2.5. Frauenanteil Finanzprokuratur je Verwendungsgruppe

Finanzprokuratur	2011					2018					2019					Frauen- Quote BMF ges.
	Gesamt	Männer	Frauen	Männer- Quote	Frauen- Quote	Gesamt	Männer	Frauen	Männer- Quote	Frauen- Quote	Gesamt	Männer	Frauen	Männer- Quote	Frauen- Quote	
höherer Dienst	45	27	18	60,0%	40,0%	51	26	25	51,0%	49,0%	44	23	21	52,3%	47,7%	41,7%
gehobener Dienst	8	2	6	25,0%	75,0%	8	3	5	37,5%	62,5%	8	3	5	37,5%	62,5%	44,9%
Fachdienst	34	6	28	17,6%	82,4%	29	5	24	17,2%	82,8%	29	5	24	17,2%	82,8%	60,9%
Mittlerer Dienst	5	5	0	100,0%	0,0%	3	3	0	100,0%	0,0%	3	3	0	100,0%	0,0%	41,7%
Hilfsdienst	2	1	1	50,0%	50,0%	2	2		100,0%	0,0%	2	2		100,0%	0,0%	68,6%
BMF Zentralleitung	94	41	53	43,6%	56,4%	93	39	54	41,9%	58,1%	86	36	50	41,9%	58,1%	50,4%



3. Frauenanteil Leitungsfunktionen

3.1. Frauenanteil Leitungsfunktionen BMF gesamt

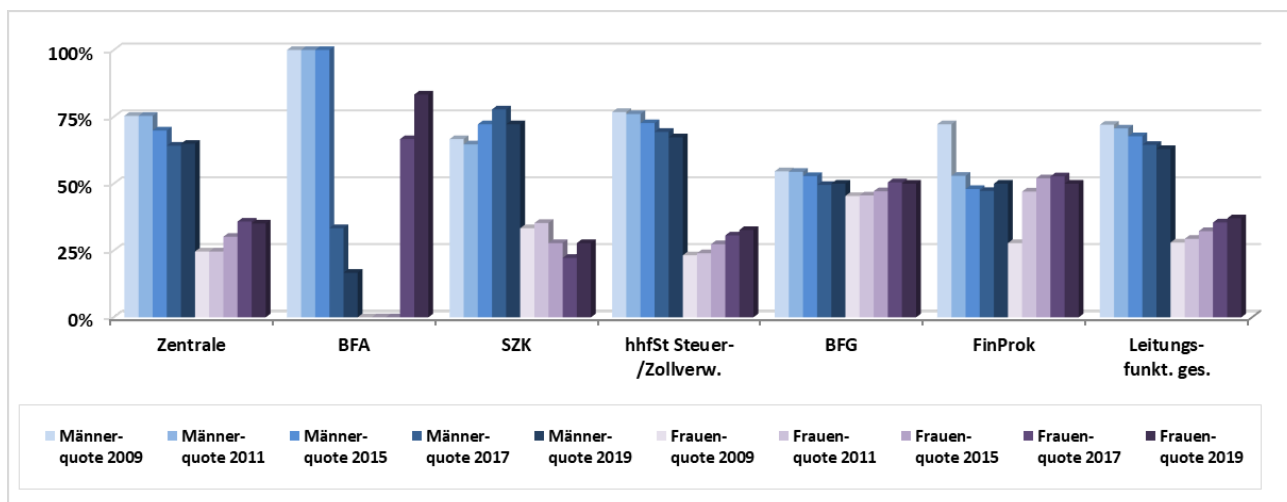
Die nachfolgende Statistik soll einen Überblick über den Frauen-/Männeranteil in Leitungsfunktionen³ geben:

Leitungsfunktionen	31.12.2009				31.12.2011				31.12.2015				31.12.2017				31.12.2019			
	Gesamt	Männer	Frauen	Frauenanteil	Gesamt	Männer	Frauen	Frauenanteil	Gesamt	Männer	Frauen	Frauenanteil	Gesamt	Männer	Frauen	Frauenanteil	Gesamt	Männer	Frauen	Frauenanteil
ZENTRALLEITUNG																				
Leitungsfkt. Zentralleitung	69	52	17	24,6%	69	52	17	24,6%	73	51	22	30,1%	67	43	24	35,8%	57	37	20	35,1%
NACHGEORDNETER BEREICH																				
Bundesfinanzakademie	1	1	0	0,0%	1	1	0	0,0%	1	1	0	0,0%	6	2	4	66,7%	6	1	5	83,3%
hfhSt Steuer-/Zollverw.	797	612	185	23,2%	801	609	192	24,0%	844	613	231	27,4%	839	582	257	30,6%	817	550	267	32,7%
Bundesfinanzgericht	227	124	103	45,4%	226	123	103	45,6%	229	121	108	47,2%	210	104	106	50,5%	218	109	109	50,0%
Finanzprokurator	36	26	10	27,8%	51	27	24	47,1%	50	24	26	52,0%	55	26	29	52,7%	58	29	29	50,0%
Steuer- und Zollkoord.	18	12	6	33,3%	17	11	6	35,3%	18	13	5	27,8%	18	14	4	27,8%	18	13	5	27,8%
Leitungsfkt. Nachgeord. Bereich	1.079	775	304	28,2%	1.096	771	325	29,7%	1.142	772	370	32,4%	1.128	728	400	35,5%	1.117	702	415	37,2%
Leitungsfkt. BMF ges.	1.148	827	321	28,0%	1.165	823	342	29,4%	1.215	823	392	32,3%	1.195	771	424	35,5%	1.174	739	435	37,1%

Leitungsfunktionen:

- Zentrale: Generalsekretär/in, Sektionsleiter/in, Gruppenleiter/in, Bereichsleiter/in, Abteilungsleiter/in, Fachexpert/in
- SZK: Regionalmanager/in, Abteilungsleiter/in Fachbereich, RIA, Personalleiter/in
- FÄ, ZÄ, Steufa, GBP: Vorstand/Vorständin, Fach-Vorstand/Fach-Vorständin, Teamleiter/in, Leiter/in StraSa FA, Gruppenleiter/in FÄ und GBP, Regional-/Standortverantwortliche GBP
- Bundesfinanzgericht: Präsident/in, Vizepräsident/in, Leiter/in Geschäftsstelle, Leiter/in Ressourcenmanagement und Personal, Leiterin Evidenzierung, Richter/innen
- Finanzprokurator: Präsident/in, Präsidialanwält/in, (leitende/r) Prokuratoranwältin/Prokuratoranwalt, Prokuratoranwaltsanwärter/-anwärterin (ab 2011), Leiter/in Rechnungswesen, Leiter/in Poststelle (ab 2015), Leiter/in Bibliothek (ab 2015)
- Bundesfinanzakademie (BFA): Leiter/in, STV Leiter/in (ab 2017), Teamleiter/in (ab 2017);

³ Basis-Auswertungen MIS/PM-SAP vom 5.3.2020 für 2019, 8.1.2018 für 2017, 26.1.2016 für 2015 durch Abt I/1, Daten 2009 – 2011 aus dem Gleichbehandlungsbericht des Bundes 2012 (Tab. 65 – 66), Ermittlungen und Analysen durch Arbeitsgruppe für Gleichbehandlungsfragen



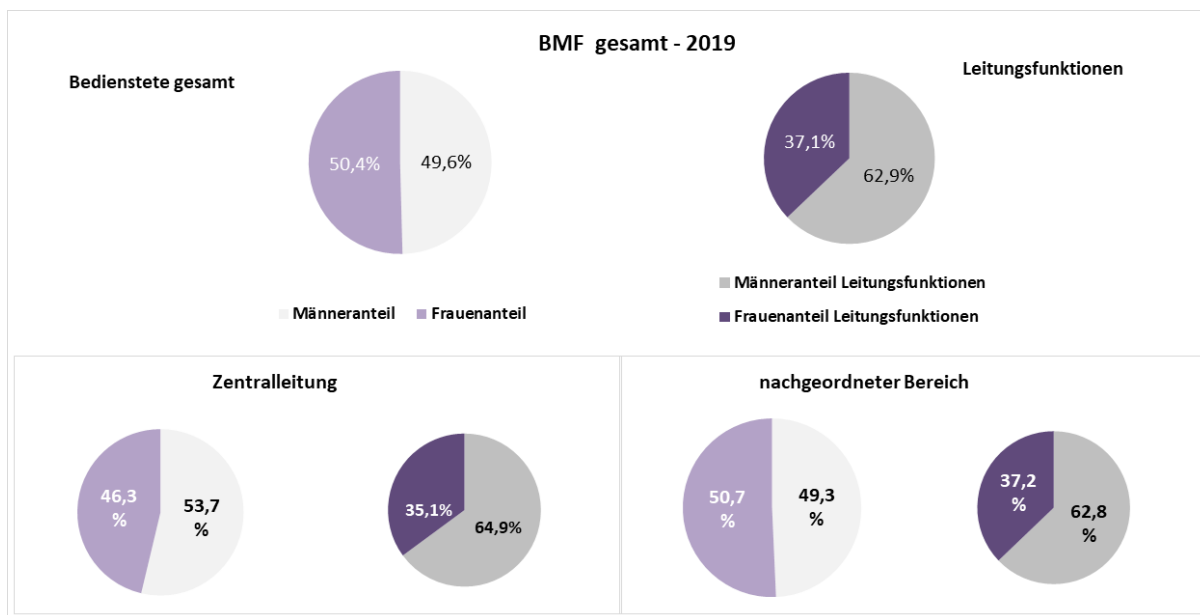
Beim Vergleich der Jahre 2009 bis 2019 zeigt sich ein stetiger Anstieg des Frauenanteils in Leitungsfunktionen von 28% auf 37% in allen Organisationseinheiten. Allerdings sind in zwei Organisationseinheiten (Finanzprokuratur, Bundesfinanzakademie) die starken Erhöhungen auf eine geänderte Darstellung der Leitungsfunktionen zurückzuführen.

3.2. Frauenanteil Leitungsfunktionen Zentralstelle

Die nachfolgende Statistik soll einen Überblick über den Frauen-/Männeranteil in Leitungsfunktionen in der Zentralleitung 2009 bis 2019 geben:

Zentralleitung	31.12.2009			31.12.2011			31.12.2015			31.12.2017			31.12.2019		
	Männer	Frauen	Frauenquote 2009	Männer	Frauen	Frauenquote 2011	Männer	Frauen	Frauenquote 2015	Männer	Frauen	Frauenquote 2017	Männer	Frauen	Frauenquote 2019
Generalsekretär/in	1	0	0%	1	0	0%	1	0	0%	1	0	0%	0	0	0%
Sektionschef/in, Sektionsleiter/in	5	0	0%	6	0	0%	5	1	17%	4	1	20%	2	2	50%
Gruppen-/Bereichsleiter/in	7	4	36%	7	3	30%	6	6	50%	5	7	58%	6	4	40%
Abteilungsleiter/in	30	10	25%	29	11	28%	31	13	30%	26	15	37%	22	14	39%
Fachexpert/in	9	3	25%	9	3	25%	8	2	20%	7	1	13%	7	0	0%
Zentralleitung	52	17	25%	52	17	25%	51	22	30%	43	24	36%	37	20	35%
BMF gesamt	827	321	28%	823	342	29%	823	392	32%	771	424	35%	739	435	37%

Das folgende Diagramm veranschaulicht die Frauen-/Männeranteile an Gesamtbeschäftigten mit den Frauen-/Männeranteilen in Leitungsfunktionen für das Jahr 2019:



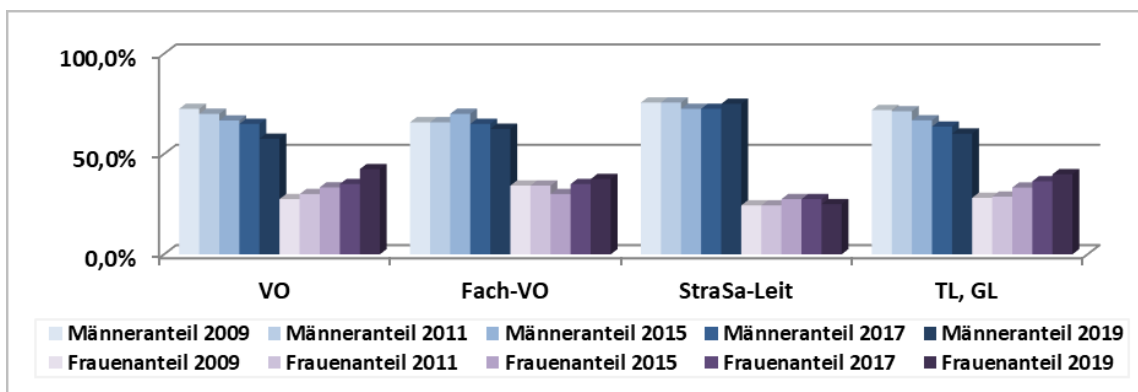
3.3. Frauenanteil Leitungsfunktionen nachgeordneter Bereich – haushaltsführende Stellen Steuer- und Zollverwaltung

Da die Leitungsfunktionen in BFA, SZK, BFG und Finanzprokuratur bereits aus Punkt 3.1. „Leitungsfunktionen BMF gesamt“ ersichtlich sind, werden im Folgenden lediglich die Leitungsfunktionen der haushaltsführenden Stellen Steuer- und Zollverwaltung gesondert aufgeführt.

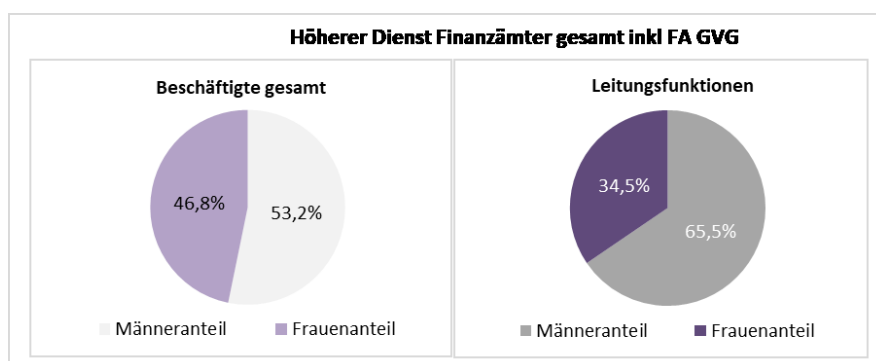
3.3.1. Frauenanteil Leitungsfunktionen Finanzämter

Die nachfolgende Darstellung gibt einen Überblick über den Frauen-/Männeranteil in Leitungsfunktionen in den Finanzämtern von 2009 bis 2019:

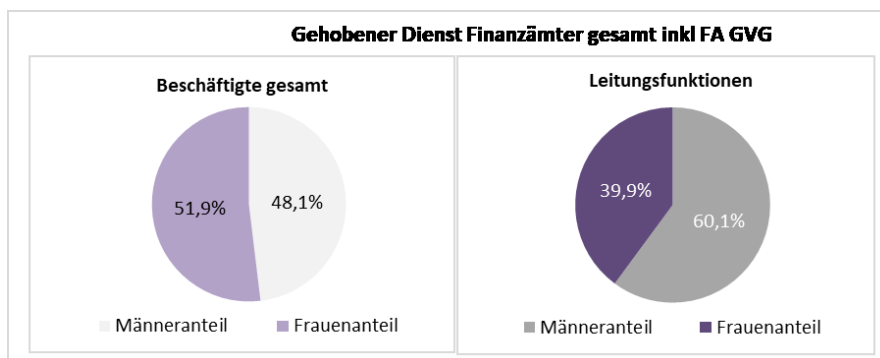
Finanzämter	31.12.2013				31.12.2015				31.12.2017				31.12.2019			
	Gesamt	Männer	Frauen	Frauenanteil	Gesamt	Männer	Frauen	Frauenanteil	Gesamt	Männer	Frauen	Frauenanteil	Gesamt	Männer	Frauen	Frauenanteil
Vorstand / Vorständin	39	27	12	30,8%	39	26	13	33,3%	40	26	14	35,0%	33	19	14	42,4%
Fachvorstand / - vorständin	40	28	12	30,0%	40	28	12	30,0%	40	26	14	35,0%	40	25	15	37,5%
Leiter/innen Strafsachenst.	40	29	11	27,5%	40	29	11	27,5%	40	29	11	27,5%	40	30	10	25,0%
Teamleiter/in, Gruppenleiter/in	471	323	148	31,4%	472	315	157	33,3%	478	304	174	36,4%	464	279	185	39,9%



Das folgende Diagramm veranschaulicht das Verhältnis der Frauen-/Männeranteile an Gesamtbeschäftigten zu den Frauen-/Männeranteilen in Leitungsfunktionen für das Jahr 2019:



Finanzämter inkl. FA GVG	Gesamt	Männer	Frauen	Männer-anteil	Frauen-anteil
Beschäftigte höherer Dienst gesamt	419	223	196	53,2%	46,8%
Beschäftigte höherer Dienst in Leitungsfunktionen	113	74	39	65,5%	34,5%

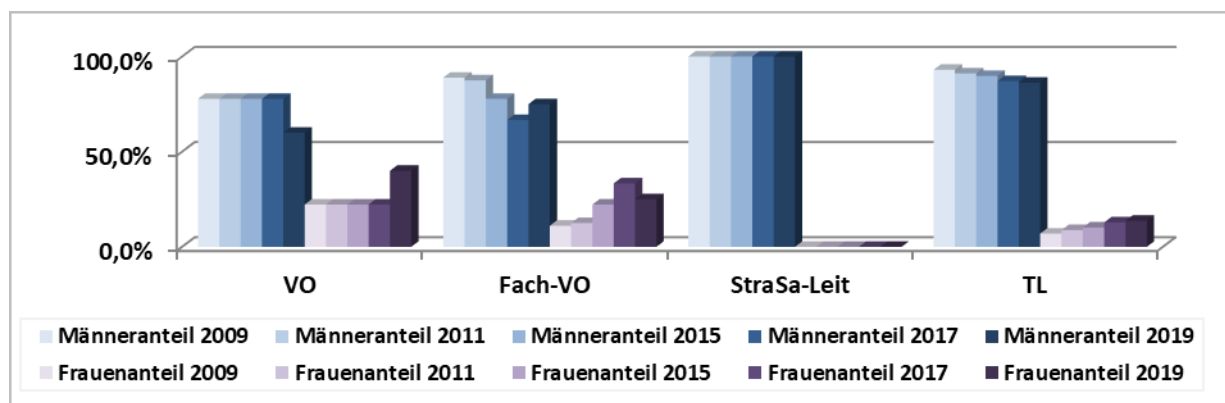


Finanzämter inkl. FA GVG	Gesamt	Männer	Frauen	Männer-anteil	Frauen-anteil
Beschäftigte gehobener Dienst gesamt	3.390	1.630	1.760	48,1%	51,9%
Beschäftigte gehobener Dienst in Leitungsfunktionen	464	279	185	60,1%	39,9%

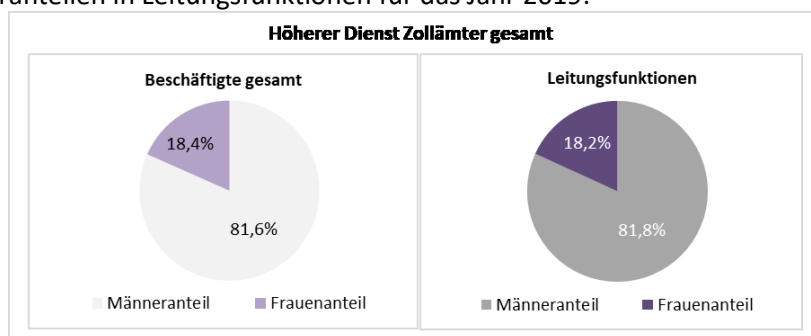
3.3.2. Frauenanteil Leitungsfunktionen Zollämter

Die nachfolgende Darstellung gibt einen Überblick über den Frauen-/Männeranteil in Leitungsfunktionen der Zollämter von 2009 bis 2019:

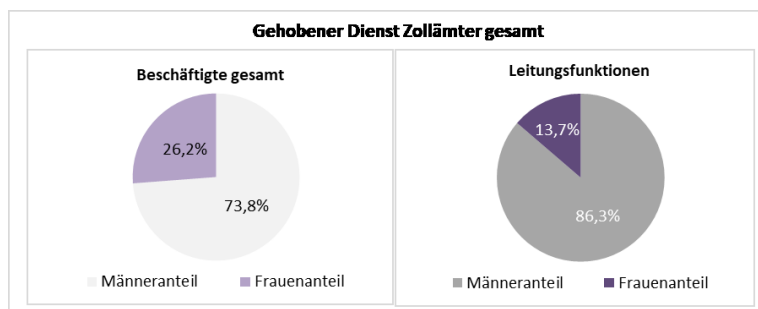
Zollämter	31.12.2013				31.12.2015				31.12.2017				31.12.2019			
	Gesamt	Männer	Frauen	Frauen-anteil	Gesamt	Männer	Frauen	Frauen-anteil	Gesamt	Männer	Frauen	Frauen-anteil	Gesamt	Männer	Frauen	Frauen-anteil
Vorstand / Vorständin	9	7	2	22,2%	9	7	2	22,2%	9	7	2	22,2%	5	3	2	40,0%
Fachvorstand / -vorständin	8	7	1	12,5%	9	7	2	22,2%	9	6	3	33,3%	8	6	2	25,0%
Leiter/innen Strafsachenst.	9	9	0	0,0%	9	9	0	0,0%	9	9	0	0,0%	9	9	0	0,0%
Teamleiter/in	108	97	11	10,2%	108	97	11	10,2%	101	88	13	12,9%	102	88	14	13,7%



Das folgende Diagramm veranschaulicht die Frauen-/Männeranteile an Gesamtbeschäftigten mit den Frauen-/Männeranteilen in Leitungsfunktionen für das Jahr 2019:



Zollämter	Gesamt	Männer	Frauen	Männer-anteil	Frauen-anteil
Beschäftigte höherer Dienst gesamt	49	40	9	81,6%	18,4%
Beschäftigte höherer Dienst in Leitungsfunktionen	22	18	4	81,8%	18,2%

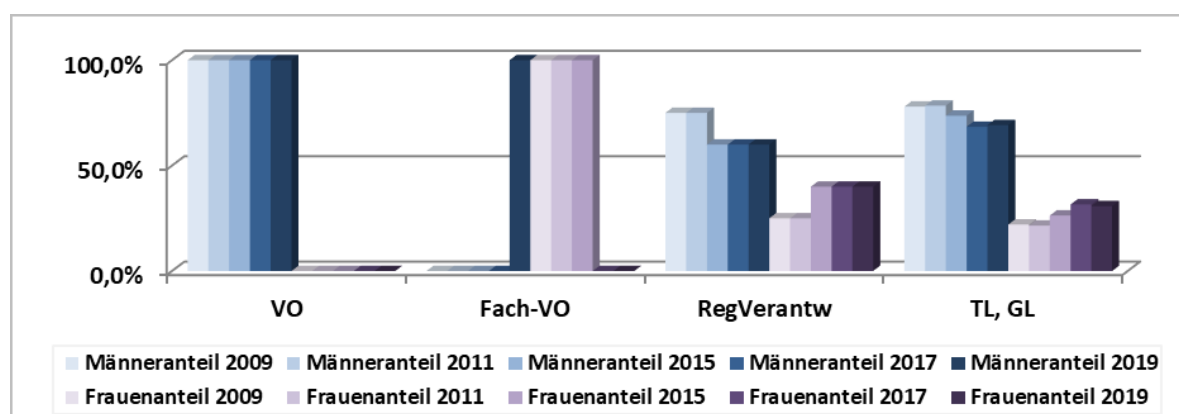


Zöllämter	Gesamt	Männer	Frauen	Männer-anteil	Frauen-anteil
Beschäftigte gehobener Dienst gesamt	893	659	234	73,8%	26,2%
Beschäftigte gehobener Dienst in Leitungsfunktionen	102	88	14	86,3%	13,7%

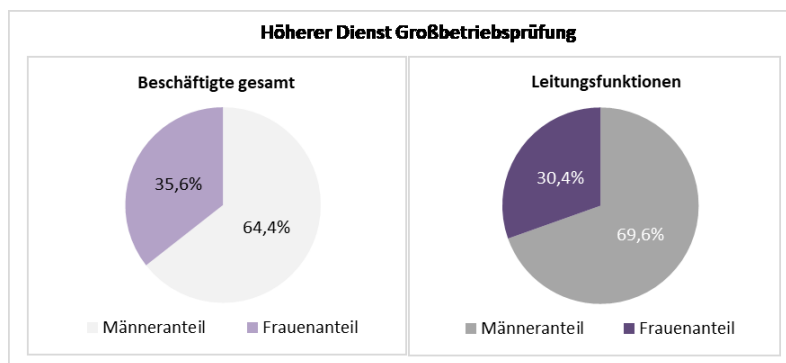
3.3.3. Frauenanteil Leitungsfunktionen Großbetriebsprüfung

Die nachfolgende Darstellung soll einen Überblick über den Frauen-/Männeranteil in Leitungsfunktionen in der Großbetriebsprüfung von 2009 bis 2019 geben:

Großbetriebsprüfung	31.12.2013				31.12.2015				31.12.2017				31.12.2019			
	Gesamt	Männer	Frauen	Frauen-anteil	Gesamt	Männer	Frauen	Frauen-anteil	Gesamt	Männer	Frauen	Frauen-anteil	Gesamt	Männer	Frauen	Frauen-anteil
Vorstand / Vorständin	1	1	0	0,0%	1	1	0	0,0%	1	1	0	0,0%	1	1	0	0,0%
Fachvorstand / -vorständin	1	0	1	100,0%	1	0	1	100,0%	0	0	0	0,0%	1	1	0	0,0%
Regionen-/ Standort-verantwortliche	5	3	2	40,0%	5	3	2	40,0%	5	3	2	40,0%	5	3	2	40,0%
Teamleiter/in, Gruppenleiter/in (inkl OL)	40	30	10	25,0%	38	28	10	26,3%	38	26	12	31,6%	39	27	12	30,8%



Das folgende Diagramm veranschaulicht die Frauen-/Männeranteile an Gesamtbeschäftigten mit den Frauen-/Männeranteilen in Leitungsfunktionen für das Jahr 2019:

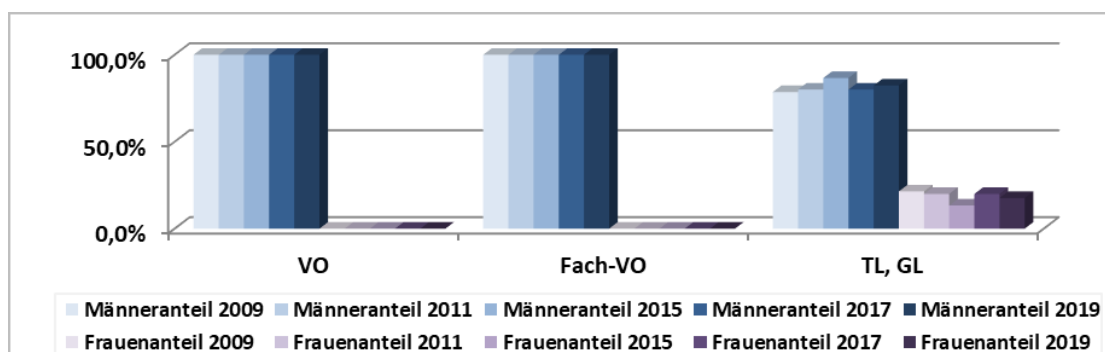


GBP	Gesamt	Männer	Frauen	Männer- anteil	Frauen- anteil
Beschäftigte höherer Dienst gesamt	447	288	159	64,4%	35,6%
Beschäftigte höherer Dienst in Leitungsfunktionen	46	32	14	69,6%	30,4%

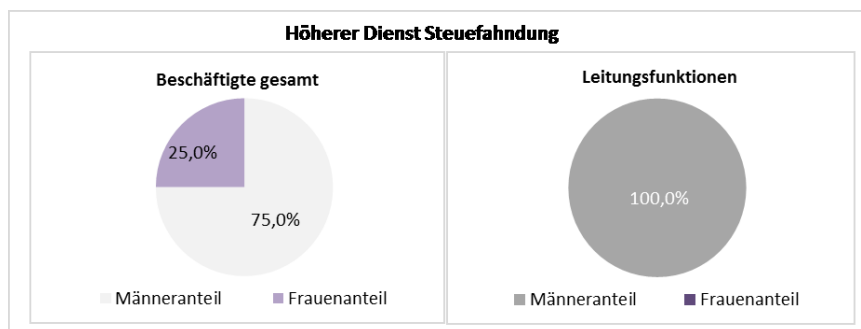
3.3.4. Frauenanteil Leitungsfunktionen Steuerfahndung

Die nachfolgende Darstellung soll einen Überblick über den Frauen-/Männeranteil in Leitungsfunktionen in der Steuerfahndung von 2009 bis 2019 geben:

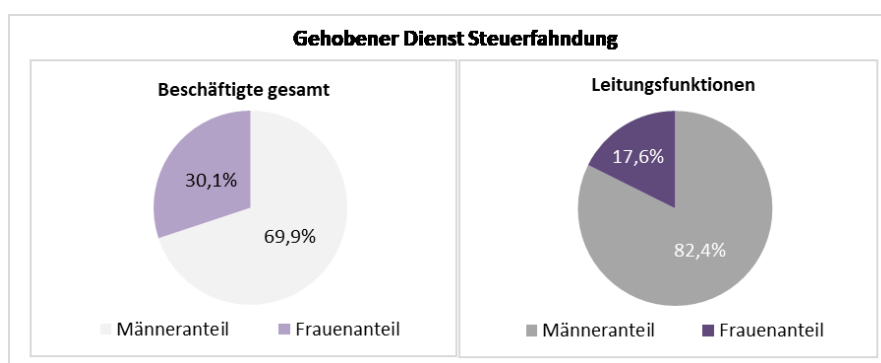
Steuerfahndung	31.12.2013				31.12.2015				31.12.2017				31.12.2019			
	Gesamt	Männer	Frauen	Frauen- anteil	Gesamt	Männer	Frauen	Frauen- anteil	Gesamt	Männer	Frauen	Frauen- anteil	Gesamt	Männer	Frauen	Frauen- anteil
Vorstand / Vorständin	1	1	0	0,0%	1	1	0	0,0%	1	1	0	0,0%	1	1	0	0,0%
Fachvorstand / - vorständin	1	1	0	0,0%	1	1	0	0,0%	1	1	0	0,0%	1	1	0	0,0%
Teamleiter/in (inkl OL)	15	13	2	13,3%	15	13	2	13,3%	15	12	3	20,0%	17	14	3	17,6%



Das folgende Diagramm veranschaulicht die Frauen-/Männeranteile an Gesamtbeschäftigten mit den Frauen-/Männeranteilen in Leitungsfunktionen für das Jahr 2019:



Steurfahndung	Gesamt	Männer	Frauen	Männer- anteil	Frauen- anteil
Beschäftigte höherer Dienst gesamt	8	6	2	75,0%	25,0%
Beschäftigte höherer Dienst in Leitungsfunktionen	2	2	0	100,0%	0,0%

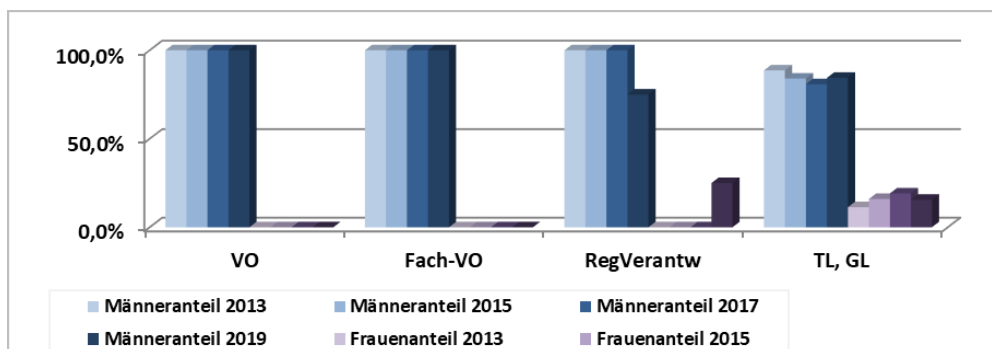


Steurfahndung	Gesamt	Männer	Frauen	Männer- anteil	Frauen- anteil
Beschäftigte gehobener Dienst gesamt	133	93	40	69,9%	30,1%
Beschäftigte gehobener Dienst in Leitungsfunktionen	17	14	3	82,4%	17,6%

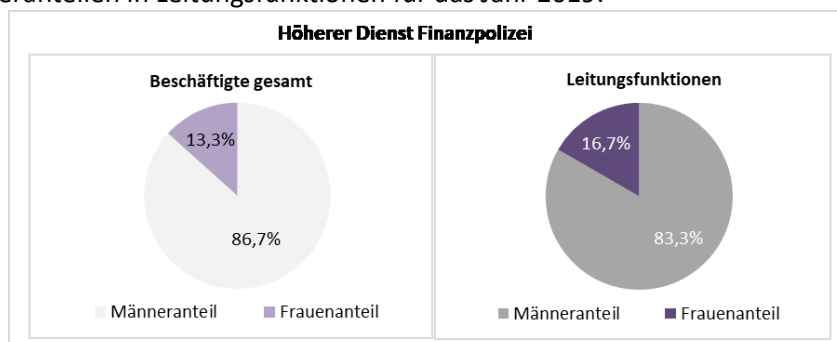
3.3.5. Frauenanteil Leitungsfunktionen Finanzpolizei

Die nachfolgende Darstellung soll einen Überblick über den Frauen-/Männeranteil in Leitungsfunktionen in der Finanzpolizei 2013 bis 2019 geben:

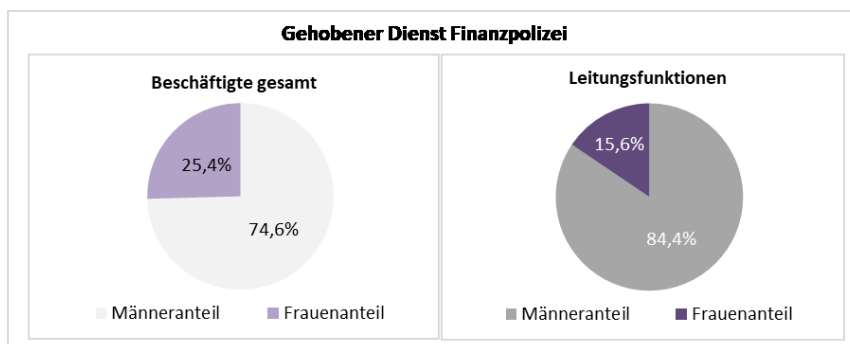
Finanzpolizei	31.12.2013				31.12.2015				31.12.2017				31.12.2019			
	Gesamt	Männer	Frauen	Frauen- anteil	Gesamt	Männer	Frauen	Frauen- anteil	Gesamt	Männer	Frauen	Frauen- anteil	Gesamt	Männer	Frauen	Frauen- anteil
Vorstand / Vorständin	1	1	0	0,0%	1	1	0	0,0%	1	1	0	0,0%	1	1	0	0,0%
Fachvorstand / - vorständin	1	1	0	0,0%	1	1	0	0,0%	1	1	0	0,0%	1	1	0	0,0%
Regionen-/ Standort- verantwortliche	4	4	0	0,0%	4	4	0	0,0%	3	3	0	0,0%	4	3	1	25,0%
Teamleiter/in (inkl. OL)	44	39	5	11,4%	50	42	8	16,0%	47	38	9	19,1%	45	38	7	15,6%



Das folgende Diagramm veranschaulicht die Frauen-/Männeranteile an Gesamtbeschäftigten mit den Frauen-/Männeranteilen in Leitungsfunktionen für das Jahr 2019:



Finanzpolizei	Gesamt	Männer	Frauen	Männer-anteil	Frauen-anteil
Beschäftigte höherer Dienst gesamt	15	13	2	86,7%	13,3%
Beschäftigte höherer Dienst in Leitungsfunktionen	6	5	1	83,3%	16,7%



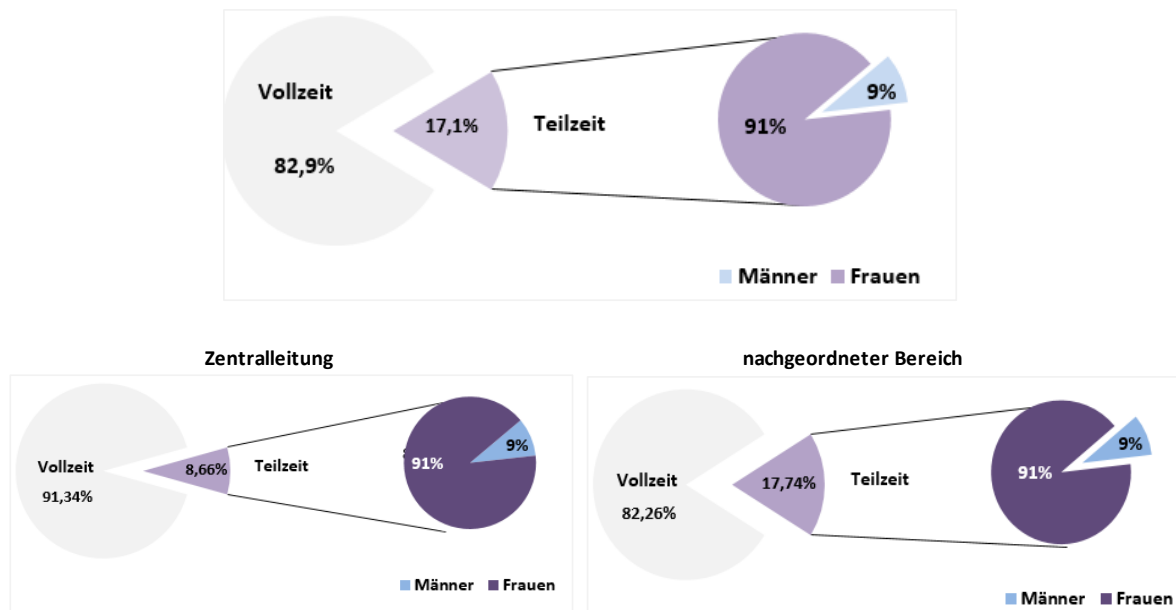
Finanzpolizei	Gesamt	Männer	Frauen	Männer-anteil	Frauen-anteil
Beschäftigte gehobener Dienst gesamt	181	135	46	74,6%	25,4%
Beschäftigte gehobener Dienst in Leitungsfunktionen	45	38	7	84,4%	15,6%

4. Teilzeitbeschäftigung im Bundesministerium für Finanzen

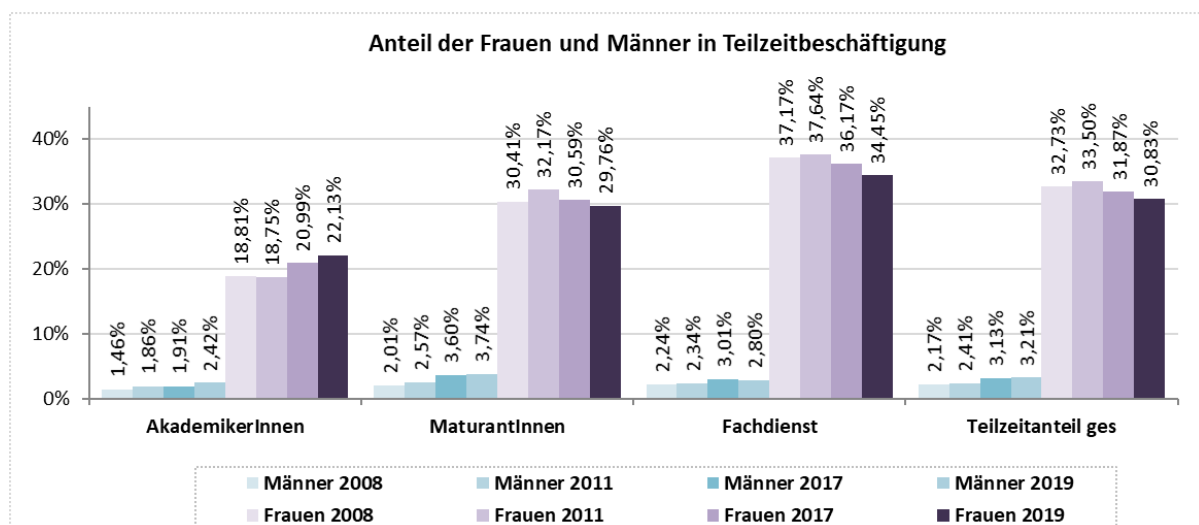
4.1. Frauenanteil Teilzeitbeschäftigung

Um die Vereinbarkeit von Familie und Beruf zu gewährleisten, gilt die Inanspruchnahme von Teilzeitbeschäftigung weiterhin als wichtiges Arbeitszeitmodell. Insgesamt nehmen 17,1% der Beschäftigten Teilzeit in Anspruch, davon entfällt mit 91% der Großteil auf Frauen.

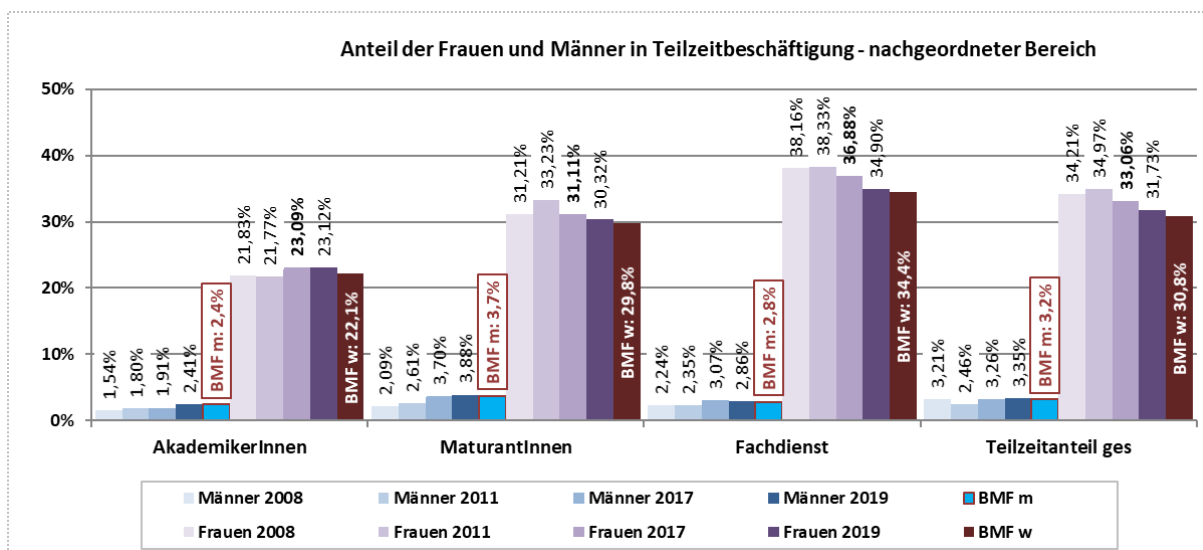
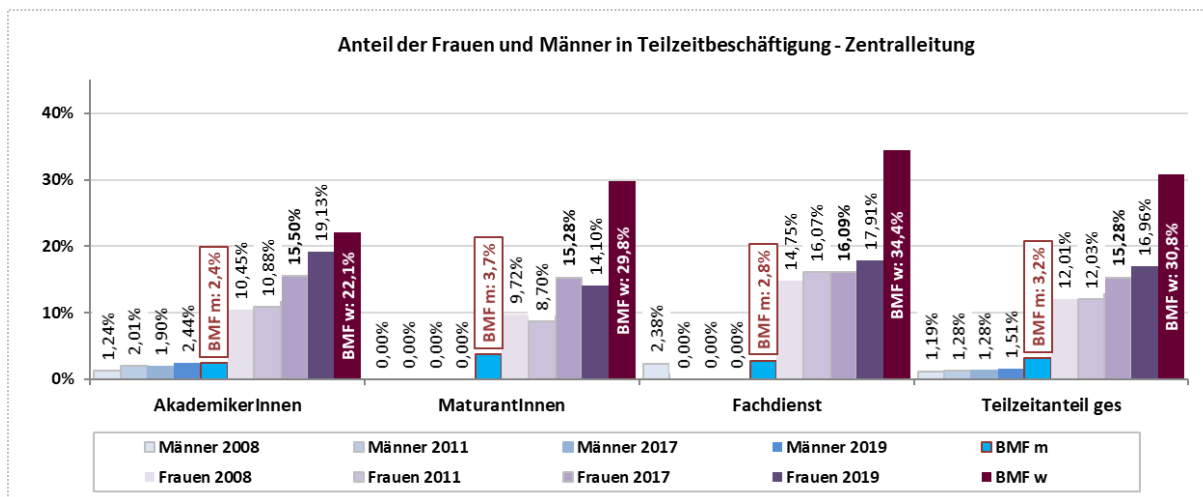
Anteil der Teilzeitbeschäftigten an der Gesamtbeschäftigung und Anteil der Männer und Frauen an den Teilzeitbeschäftigten 2019 - Ressort gesamt



4.2. Teilzeitbeschäftigung je Verwendungsgruppe



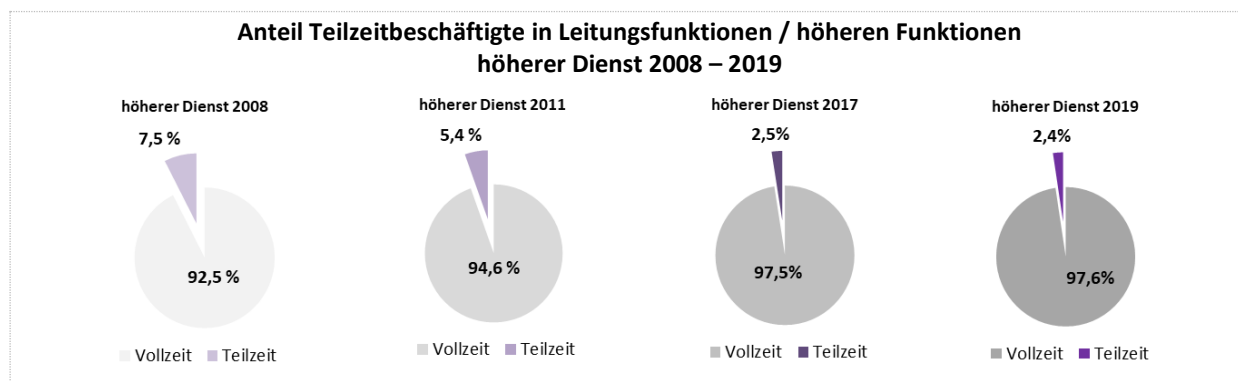
Bei Aufgliederung nach Verwendungsgruppen ist ein geringer aber stetiger Anstieg sowohl des Frauenanteils als auch des Männeranteils in Teilzeitbeschäftigung seit 2008 in allen Verwendungsgruppen ersichtlich. In den letzten Jahren ist jedoch bei der Anzahl an teilzeitbeschäftigten Frauen im gehobenen Dienst und im Fachdienst ein leichter Rückgang bemerkbar. Im gehobenen Dienst und im Fachdienst ist in etwa jede dritte Frau, im höheren Dienst jede fünfte Frau teilbeschäftigt. Die Teilzeitbeschäftigung bei den Männern zeigt vor allem im höheren Dienst den stärksten Anstieg von 1,46% im Jahr 2008 auf 2,42% im Jahr 2019, allerdings ist der Männeranteil mit durchschnittlich 3,21% an den Teilzeitbeschäftigten doch eher gering.



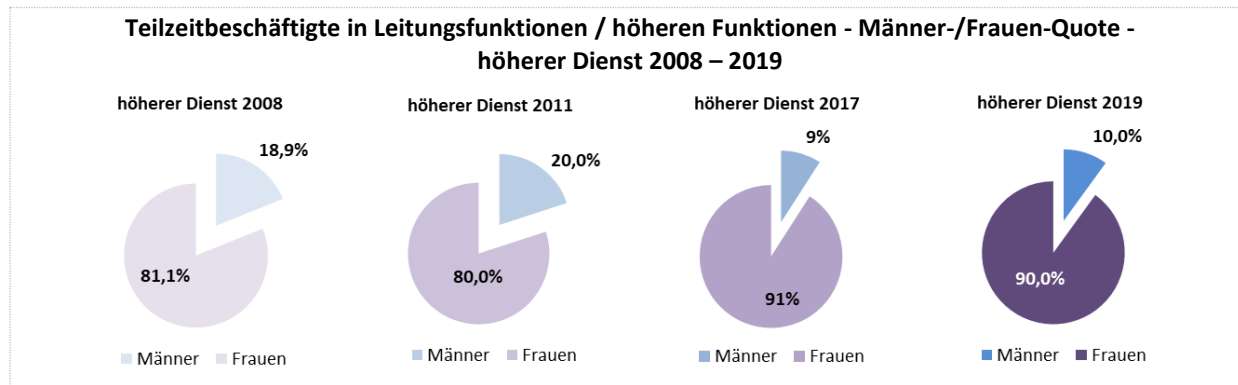
4.3. Leitungsfunktionen/höhere Funktionen⁴ in Teilzeitbeschäftigung

Im BMF ist der Anteil der in Teilzeit ausgeübten Leitungsfunktionen bzw. höheren Funktionen mit 2,4% - im Vergleich zum gesamten Anteil an Teilzeitbeschäftigten von 17,1% - gering.

Der Teilzeitanteil an Leitungsfunktionen / höheren Funktionen **im höheren Dienst** ist von 7,5% im Jahr 2008 auf 2,4 % im Jahr 2019 stetig gesunken.

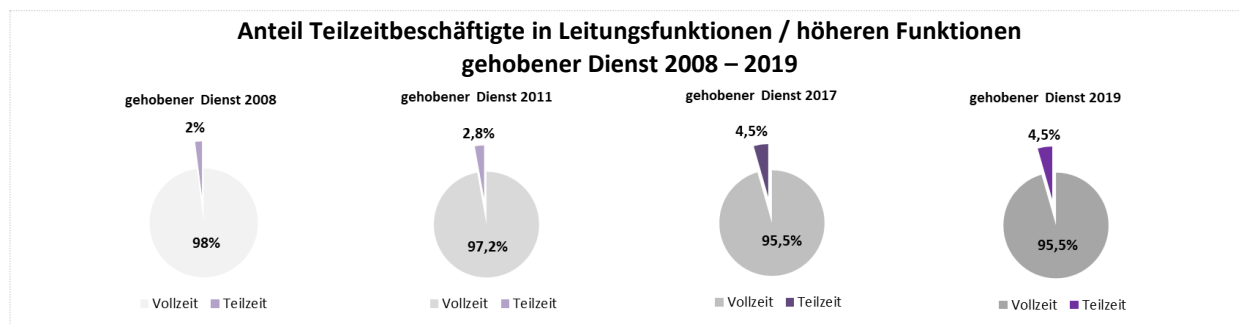


Bei den Teilzeitbeschäftigten in Leitungsfunktionen im höheren Dienst zeigt sich im Zeitverlauf von 2008 bis 2019 eine generell rückläufige Quote, die vor allem auf den gesunkenen Teilzeitanteil Männer in Leitungsfunktionen zurückzuführen ist.

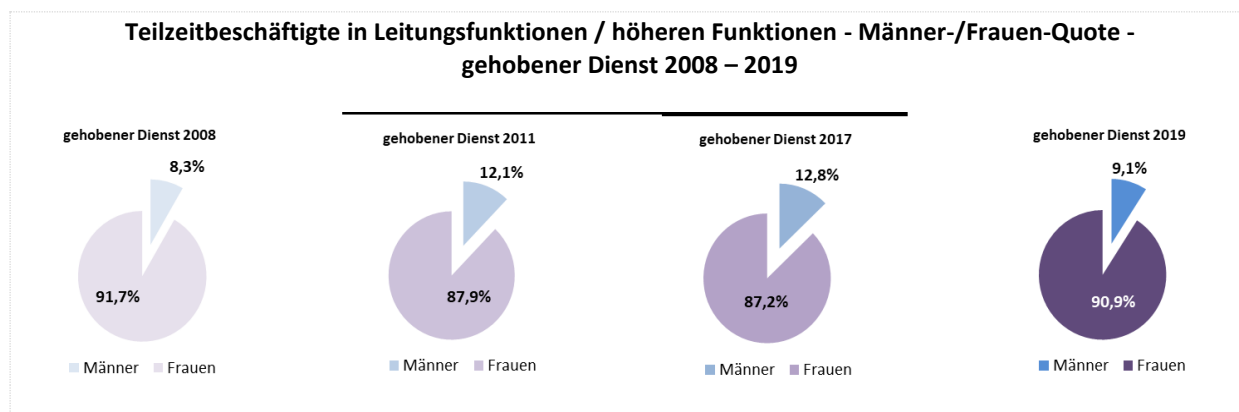


Der Teilzeitanteil an Leitungsfunktionen / höheren Funktionen im gehobenen Dienst hat sich zwar von 2% im Jahr 2008 auf 4,5 % im Jahr 2017 mehr als verdoppelt, allerdings bedeutet dieser geringe Anteil, dass die höheren Funktionen im gehobenen Dienst (vor allem Teamleiter/innen) offensichtlich kaum in Teilzeit ausgeübt werden. Die Teilzeitanteile konzentrieren sich daher vor allem auf untere Hierarchiestufen.

⁴ Leitungsfunktionen / höhere Funktionen - höherer Dienst: A1/5 – A1/9; A Dkl VIII, Dkl IX, v1/4 - v1/7
 Leitungsfunktionen / höhere Funktionen - gehobener Dienst: A2/5 – A2/8; A Dkl VII, v2/4 - v2/5



Im **gehobenen Dienst** zeigt sich im Zeitverlauf von 2008 bis 2019 ein schwankender Männeranteil an den teilzeitbeschäftigten Bediensteten in Leitungsfunktionen bzw. höheren Funktionen von ca. 8% bis 13%.



Impressum

Herausgeber, Eigentümer, Verleger:

Bundesministerium für Finanzen

Johannesgasse 5, 1010 Wien

Wien, 2020

